

Agglomération de la Région de Compiègne et de la Basse Automne

Risques naturels, risques industriels, défense incendie et sécurité routière doivent être au cœur des préoccupations des auteurs des documents d'urbanisme à qui il appartient de fixer les conditions d'un développement de l'urbanisation assurant la protection des personnes et des biens.

Le risque majeur est la possibilité d'un événement naturel ou créé par l'action de l'homme, dont les effets peuvent mettre en jeu la vie d'un grand nombre de personnes, occasionner des dommages importants et dépasser les capacités de réaction de notre société.

Un risque majeur est caractérisé par sa faible fréquence et par son énorme gravité. Son existence est liée à deux facteurs :

- ✓ d'une part à la présence d'un événement, qui est la manifestation d'un phénomène naturel ou anthropique ;
- ✓ d'autre part à l'existence d'enjeux, qui représentent

l'ensemble des personnes et des biens (ayant une valeur monétaire ou non) pouvant être affectés par ce phénomène.

Concrètement, l'élaboration du plan local d'urbanisme doit être l'occasion :

- ✓ d'améliorer la connaissance du risque en compléments des études réalisées par l'État ;
- ✓ de procéder à un état des lieux de la défense incendie sur la commune ;
- ✓ de procéder à un diagnostic sécurité routière ;
- ✓ d'informer la population ;
- ✓ de fixer, à travers le zonage et le règlement du plan local d'urbanisme, des règles de construction interdisant l'augmentation des enjeux dans les zones à risque ;
- ✓ de programmer la réalisation d'équipements ou d'aménagements ayant pour objet de diminuer la vulnérabilité des zones exposées.

L'ensemble des informations issues du site Géorisques du Ministère de la Transition Écologique et Solidaire concernant le périmètre d'étude de l'Agglomération de la Région de Compiègne et de la Basse Automne (ARCBA) est consultable à l'adresse suivante : [lien vers Géorisques](#).

Les Risques Naturels

Différentes études ont été réalisées concernant les risques naturels dans le département de l'Oise, celles-ci sont accessibles sur le [site de la Préfecture de l'Oise](#).

Les cartographies concernant les risques naturels sont consultables dans l'atlas des risques naturels majeurs disponible sur Internet à l'adresse suivante : [lien vers la cartothèque du site de la Préfecture de l'Oise](#) et pour ce qui a trait au retrait-gonflement des argiles, ainsi qu'à la présence de cavités, à l'adresse suivante : [lien vers la cartothèque du site de la Préfecture de l'Oise - inventaire des cavités et mouvements de terrain associés](#).

Plans de Prévention des Risques Naturels

Le périmètre d'étude de l'ARCBA est concerné par deux Plans de Prévention des Risques Naturels Inondation (PPRI) :

- le PPRI de Compiègne – Pont-Sainte-Maxence, approuvé le 29 novembre 1996 par les communes d'Armancourt, Compiègne, Jaux, Lacroix-Saint-Ouen, Margny-lès-Compègne, le Meux et Venette, ainsi que par la commune de Verberie, le 14 septembre 1999. La révision du document a été prescrite le 04 décembre 2014 ;
- le PPRI Oise-Aisne en amont de Compiègne, prescrit le 28 décembre 2011 et concernant les communes de Choisy-au-Bac, Clairoix, Compiègne et Janville. Un PAC de la carte des aléas a été effectué le 23 octobre 2014, puis mis à jour en juillet 2015. Un PAC de la carte des aléas a été effectué le 23 octobre 2014, puis mis à jour en juillet 2015.

Catastrophes naturelles

Les données ci-dessous sont extraites du site Géorisques :

Communes	Type de catastrophes naturelles	Arrêté du	Parution au JO
Armancourt	Inondations et coulées de boue	11/01/1994	15/01/1994
	Inondations et coulées de boue	06/02/1995	08/02/1995
	Inondations et coulées de boue	06/07/2001	18/07/2001
	Inondations par remontées de nappe phréatique	29/08/2001	26/09/2001
Béthisy-Saint-Pierre	Inondations et coulées de boue	30/07/1986	20/08/1986
Bienville	Effondrement de terrain	20/08/1993	03/09/1993
	Inondations et coulées de boue	30/07/1986	20/08/1986
	Inondations et coulées de boue	04/02/2005	20/02/2005
Choisy-au-Bac	Inondations et coulées de boue	11/01/1994	15/01/1994
	Inondations et coulées de boue	06/02/1995	08/02/1995
	Mouvements de terrain consécutifs à la sécheresse	28/07/1995	09/09/1995
	Inondations et coulées de boue	27/04/2001	28/04/2001
	Inondations et coulées de boue	24/02/2003	09/03/2003
	Inondations et coulées de boue	01/12/2006	08/12/2006
Clairoix	Inondations et coulées de boue	02/10/1985	18/10/1985
	Inondations et coulées de boue	30/07/1986	20/08/1986
	Inondations et coulées de boue	11/01/1994	15/01/1994
	Inondations et coulées de boue	06/02/1995	08/02/1995
	Inondations et coulées de boue	29/11/1999	04/12/1999
	Inondations et coulées de boue	27/04/2001	28/04/2001
	Inondations et coulées de boue	24/02/2003	09/03/2003
Compiègne	Inondations et coulées de boue	30/07/1986	20/08/1986
	Inondations et coulées de boue	24/12/1992	16/01/1993
	Inondations et coulées de boue	11/01/1994	15/01/1994
	Inondations et coulées de boue	06/02/1995	08/02/1995
	Inondations et coulées de boue	02/02/1998	18/02/1998
	Inondations et coulées de boue	12/03/1998	28/03/1998
	Inondations et coulées de boue	29/11/1999	04/12/1999
	Inondations et coulées de boue	23/01/2002	09/02/2002
	Inondations et coulées de boue	04/02/2005	20/02/2005
	Inondations et coulées de boue	01/12/2006	08/12/2006
Janville	Inondations et coulées de boue	30/07/1986	20/08/1986
	Inondations et coulées de boue	11/01/1994	15/01/1994
	Inondations et coulées de boue	06/02/1995	08/02/1995
	Inondations et coulées de boue	27/04/2001	28/04/2001
	Inondations et coulées de boue	23/01/2002	09/02/2002
	Inondations et coulées de boue	24/02/2003	09/03/2003
	Inondations et coulées de boue	01/12/2006	08/12/2006
	Inondations et coulées de boue	23/05/2011	26/05/2011
Jaux	Inondations et coulées de boue	11/01/1994	15/01/1994
	Inondations et coulées de boue	06/02/1995	08/02/1995
	Inondations et coulées de boue	02/02/1998	18/02/1998
	Inondations et coulées de boue	06/08/2001	11/08/2001
	Inondations et coulées de boue	11/01/2005	15/01/2005
Jonquières	Inondations et coulées de boue	30/11/2000	17/12/2000

La Croix-Saint-Ouen	Inondations et coulées de boue	11/01/1994	15/01/1994
	Inondations et coulées de boue	06/02/1995	08/02/1995
	Inondations et coulées de boue	02/02/1998	18/02/1998
	Inondations et coulées de boue	29/11/1999	04/12/1999
	Inondations et coulées de boue	30/11/2000	17/12/2000
	Inondations et coulées de boue	23/01/2002	09/02/2002
	Inondations par remontées de nappe phréatique	23/01/2002	09/02/2002
	Inondations par remontées de nappe phréatique	29/08/2001	26/09/2001
	Inondations et coulées de boue	10/09/2013	13/09/2013
Le Meux	Inondations et coulées de boue	11/01/1994	15/01/1994
	Inondations et coulées de boue	06/02/1995	08/02/1995
	Inondations et coulées de boue	02/02/1998	18/02/1998
	Inondations et coulées de boue	10/11/2009	14/11/2009
	Inondations et coulées de boue	10/09/2013	13/09/2013
Margny-lès-Compiègne	Inondations et coulées de boue	30/07/1986	20/08/1986
	Inondations et coulées de boue	24/12/1992	16/01/1993
	Inondations et coulées de boue	11/01/1994	15/01/1994
	Inondations et coulées de boue	06/02/1995	08/02/1995
	Inondations et coulées de boue	02/02/1998	18/02/1998
	Inondations et coulées de boue	29/11/1999	04/12/1999
	Inondations et coulées de boue	27/04/2001	28/04/2001
Néry	Inondations et coulées de boue	06/11/2000	22/11/2000
	Inondations et coulées de boue	06/07/2001	18/07/2001
Saintines	Inondations et coulées de boue	24/08/1988	14/09/1988
	Inondations et coulées de boue	04/02/2005	20/02/2005
Saint-Sauveur	Inondations et coulées de boue	06/08/2001	11/08/2001
	Mouvements de terrain différentiels consécutifs à la sécheresse et à la réhydratation des sols	05/12/2008	10/12/2008
Saint-Vaast-de-Longmont	Inondations et coulées de boue	24/08/1988	14/09/1988
	Inondations et coulées de boue	11/01/1994	15/01/1994
	Inondations par remontées de nappe phréatique	29/05/2001	14/06/2001
Venette	Inondations et coulées de boue	11/01/1994	15/01/1994
	Inondations et coulées de boue	06/02/1995	08/02/1995
	Inondations et coulées de boue	02/02/1998	18/02/1998
	Inondations et coulées de boue	29/08/2001	26/09/2001
	Inondations et coulées de boue	24/02/2003	09/03/2003
	Inondations et coulées de boue	01/12/2006	08/12/2006
Verberie	Inondations et coulées de boue	07/10/1988	23/10/1988
	Inondations et coulées de boue	11/01/1994	15/01/1994
	Inondations et coulées de boue	06/02/1995	08/02/1995
	Inondations et coulées de boue	27/04/2001	28/04/2001

Exception faite de l'arrêté de catastrophe naturelle de décembre 1999 (*tempête de décembre 1999*), les communes de Béthisy-Saint-Martin, Lachelle, Saint-Jean-aux-Bois et Vieux-Moulin ne sont concernées par aucun arrêté de catastrophe naturelle.

Inondation

Les informations relatives aux inondations sont consultables sur le site Internet du Ministère de la Transition Écologique et Solidaire (*MTES*) : [lien vers le site du MTES - prévention des risques](#) et sur le site de la Direction Régionale et Interdépartementale de l'Environnement et de l'Énergie (*DRIEE*) d'Île-de-France : [lien vers le site de la DRIEE d'Île-de-France](#).

Directive Inondations :

Face au bilan catastrophique des inondations en Europe au cours des dernières décennies, la Commission Européenne s'est mobilisée en adoptant en 2007 la directive 2007/60/CE relative à l'évaluation et à la gestion des risques d'inondation, dite « Directive Inondations ».

Stratégie Nationale de Gestion des Risques d'Inondation (SNGRI) :

Sur notre territoire, l'État a repris les objectifs de cette directive dans la Loi portant Engagement National pour l'Environnement (*LENE*) du 12 juillet 2010 (*dite « loi Grenelle II »*) et a choisi d'encadrer la mise en œuvre de cette directive par une Stratégie Nationale de Gestion des Risques d'Inondation (*SNGRI*), fondée sur des valeurs de responsabilité, de solidarité et de proportionnalité. Elle a été arrêtée le 07 octobre 2014 par les Ministres de l'Écologie, de l'Intérieur, de l'Agriculture et du Logement.

La stratégie nationale fixe trois grands objectifs :

- augmenter la sécurité des populations ;
- réduire le coût des dommages ;
- raccourcir fortement le délai de retour à la normale des territoires sinistrés.

Évaluation Préliminaire des Risques Inondation (EPRI) :

Première étape de la Directive Inondation, cette évaluation donne une photographie homogène de chaque bassin hydrographiques afin d'identifier les enjeux de différentes natures (*personnes, biens, activités, etc*) en zone potentiellement inondable. La première édition s'est achevée en décembre 2011 et sera révisée d'ici décembre 2018.

Elle renseigne sur les inondations du passé et sur le risque actuel :

- l'impact des inondations historiques au travers de quelques événements représentatifs ;
- l'exposition actuelle des enjeux aux événements majeurs : pour ce faire, les enjeux (*population, emplois, bâti, etc*) présents dans une enveloppe approchée des événements extrêmes sont comptabilisés et représentés sur des cartes.

L'intégralité des communes de l'ARCBA font partie du bassin Seine-Normandie dont l'EPRI a été arrêté le 20 décembre 2011 par le Préfet d'Île-de-France, coordinateur de bassin.

Plans de Gestion des Risques d'Inondation (PGRI) :

Le Plan de Gestion du Risque Inondation (*PGRI*) est au cœur de la mise en œuvre de la Directive Inondation. Cet outil stratégique définit à l'échelle de chaque grand bassin (*district hydrographique*) les priorités en matière de gestion du risque d'inondation. Dans le cadre de la Directive Inondations et en déclinaison de la SNGRI, un PGRI a été élaboré sur chaque district sous l'autorité du préfet coordinateur de bassin en lien avec les parties prenantes.

Ce plan traite de l'ensemble des aspects de la gestion des inondations :

- la prévention des inondations au regard de la gestion équilibrée et durable de la ressource en eau ;
- la surveillance, la prévision et l'information sur les phénomènes d'inondation ;
- l'information préventive, l'éducation, la résilience et la conscience du risque.

Il vise ainsi à intégrer la prise en compte et la gestion du risque d'inondation dans toutes les politiques du territoire.

Les 13 PGRI français ont été approuvés et publiés au journal officiel n° 0296 du 22 décembre 2015 entrés en vigueur au lendemain de leur publication seront mis à jour tous les 6 ans dans un cycle d'amélioration continue voulu par la « Directive Inondations ».

Le PGRI 2016-2021 du bassin Seine-Normandie a été approuvé le 07 décembre 2015 : [arrêté du 07 décembre 2015 portant approbation du PGRI Seine-Normandie](#).

Les quatre grands objectifs à atteindre sur le bassin pour réduire les conséquences des inondations sur la vie et la santé humaine, l'environnement, le patrimoine culture et l'économie, sont :

Objectif 1 : réduire la vulnérabilité des territoires.

Objectif 2 : agir sur l'aléa pour réduire le coût des dommages.

Objectif 3 : raccourcir fortement le délai de retour à la normale des territoires sinistrés.

Objectif 4 : mobiliser tous les acteurs pour consolider les gouvernances adaptées et la culture du risque.

Territoires à Risque important d'Inondation (TRI) :

Un Territoire à Risque important d'Inondation (TRI) est un territoire qui concentre de forts enjeux et qui est exposé à un aléa provoquant des inondations (*submersion marine, débordement fluvial, ruissellement, remontée de nappe*). Dans ce territoire, les enjeux potentiellement exposés aux inondations les plus importants sont essentiellement des enjeux humains et économiques : [lien vers le site de la DRIEE d'Île-de-France](#) et [lien vers le site du Ministère de la Transition Écologique et Solidaire – TRI](#).

L'arrêté du 06 novembre 2012, établissant la liste des territoires dans lesquels il existe un risque d'inondation important ayant des conséquences de portée nationale et l'arrêté du 27 novembre 2012, fixant la liste des Territoires à Risque Important d'Inondation du Bassin de la Seine et des cours d'eau côtiers normands sont disponibles sur le [site de la Préfecture de l'Oise](#).

Stratégies locales de gestion des risques d'inondation :

Les stratégies locales de gestion des risques d'inondation sont élaborées sur les TRI. Elles s'inscrivent dans le cadre fixé par la SNGRI présentés le 10 juillet 2014 et les PGRI élaborés à l'échelle des grands bassins hydrographiques : [lien vers le site du Ministère de la Transition Écologique et Solidaire](#). L'arrêté fixant la liste des stratégies locales à élaborer pour les TRI du bassin de la Seine et des cours d'eau côtiers normands a été signé le 08 décembre 2014.

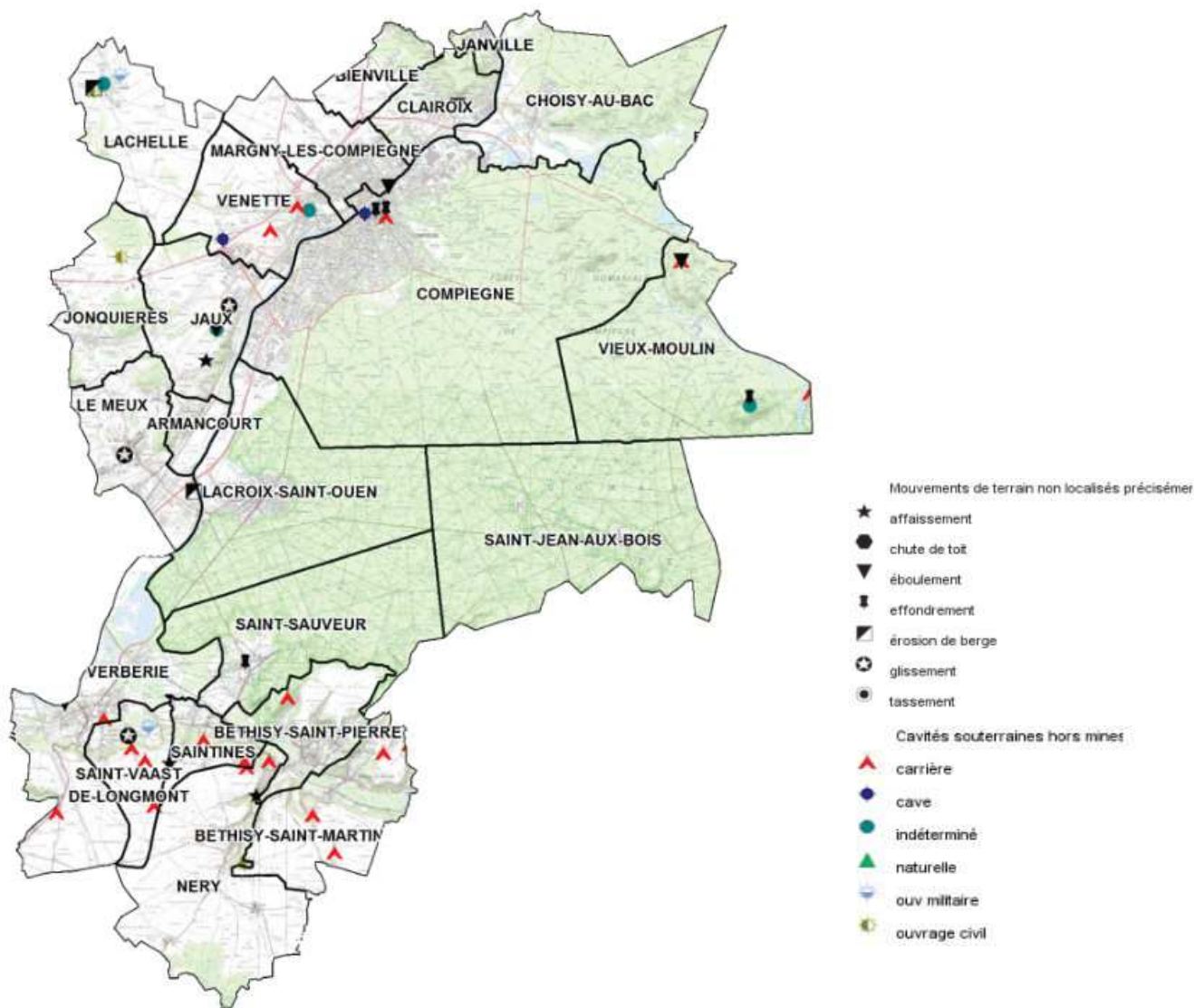
Les stratégies locales doivent comporter :

- la synthèse de l'EPRI dans son périmètre ;
- les cartes des surfaces inondables et les cartes des risques d'inondation pour le TRI inclus dans son périmètre ;
- les objectifs fixés par le PGRI pour les TRI inclus dans son périmètre.

Cavités souterraines et mouvement de terrain

Le Bureau de Recherche Géologiques et Miniers (BRGM) a réalisé en octobre 2011 un inventaire des [cavités souterraines](#) du département de l'Oise.

Communes	Nombre de cavités	Lien	Nombre de mouvements de terrain	Lien
Armancourt	0	la fiche	0	la fiche
Béthisy-Saint-Martin	5	la fiche	0	la fiche
Béthisy-Saint-Pierre	0	la fiche	0	la fiche
Bienville	0	la fiche	0	la fiche
Choisy-au-Bac	0	la fiche	0	la fiche
Clairoix	0	la fiche	1	la fiche
Compiègne	3	la fiche	2	la fiche
Janville	0	la fiche	0	la fiche
Jaux	1	la fiche	3	la fiche
Jonquières	1	la fiche	0	la fiche
Lachelle	3	la fiche	1	la fiche
La Croix-Saint-Ouen	0	la fiche	0	la fiche
Le Meux	0	la fiche	2	la fiche
Margny-lès-Compiègne	0	la fiche	1	la fiche
Néry	1	la fiche	1	la fiche
Saint-Jean-aux-Bois	0	la fiche	0	la fiche
Saint-Sauveur	0	la fiche	1	la fiche
Saint-Vaast-de-Longmont	4	la fiche	0	la fiche
Saintines	4	la fiche	2	la fiche
Venette	4	la fiche	0	la fiche
Verberie	3	la fiche	0	la fiche
Vieux-Moulin	2	la fiche	2	la fiche



Coulées de boue et remontées de nappe

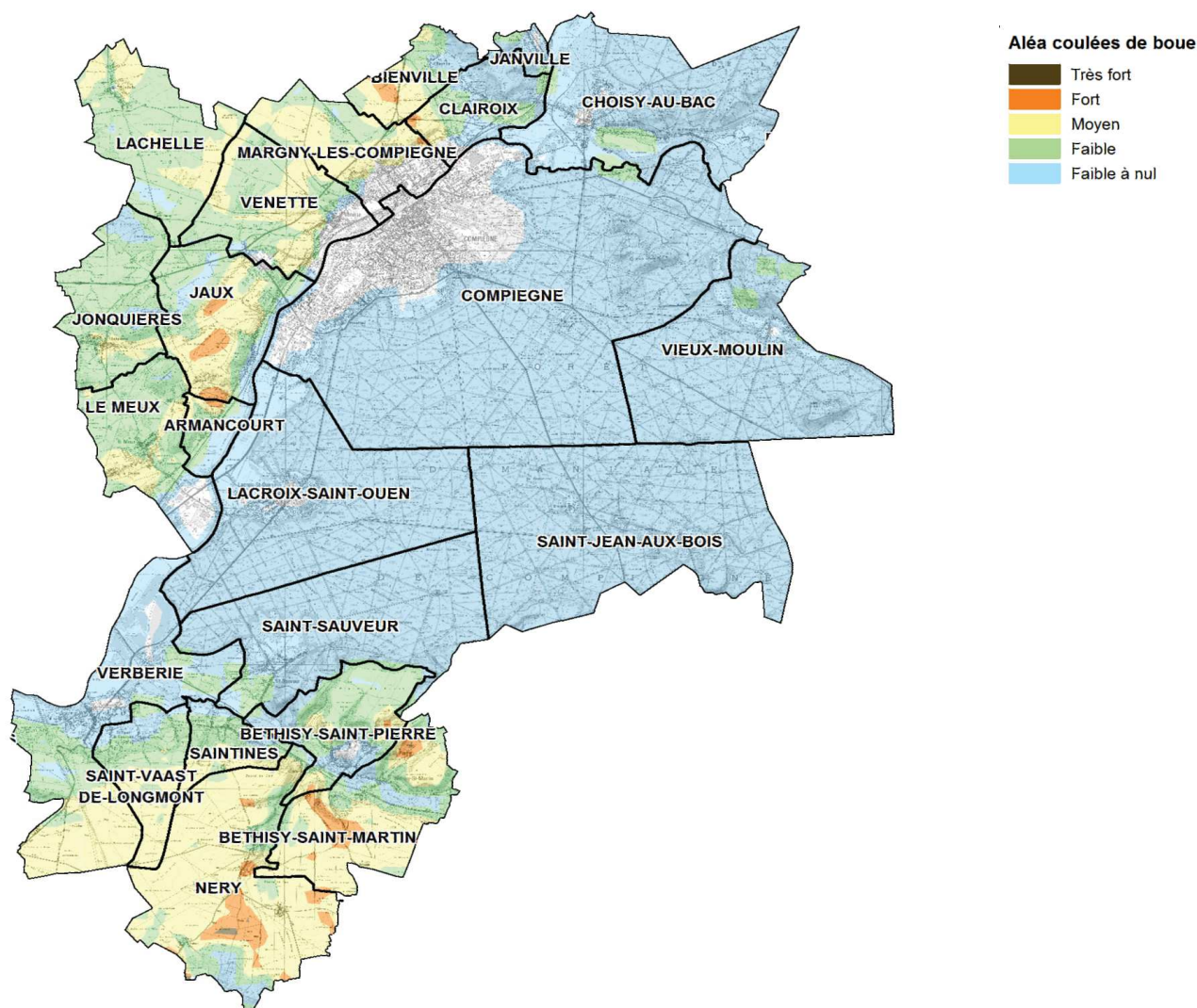
La coulée de boue est un mouvement rapide d'une masse de matériaux remaniés, à forte teneur en eau et de consistance plus ou moins visqueuse. Elle prend fréquemment naissance dans la partie aval d'un glissement de terrain ou dans les terrains mis à nu par les activités humaines. Les matériaux susceptibles de perdre ainsi leur cohésion sont des argiles, des limons, des sols, des roches décomposées ou des éboulis fins (*source : Géorisques*).

Plus d'informations sont disponibles sur les sites : [lien vers Géorisques](#), [lien vers site du BRGM](#) et [lien vers la cartothèque du site de la Préfecture de l'Oise](#).

Les communes d'Armancourt, Béthisy-Saint-Martin, Béthisy-Saint-Pierre, Bienville, Clairoix, Jaux, Margny-lès-Compiègne et Néry sont concernées par des aléas faibles à forts de coulées de boue.

Les communes de Jonquières, Lachelle, le Meux, Saintines, Saint-Vaast-de-Longmont, Venette et Verberie sont concernées par des aléas faibles à moyens.

Les communes de Choisy-au-Bac, Compiègne, Janville, Lacroix-Saint-Ouen, Saint-Jean-aux-Bois, Saint-Sauveur et Vieux Moulin sont concernées par un aléa faible.

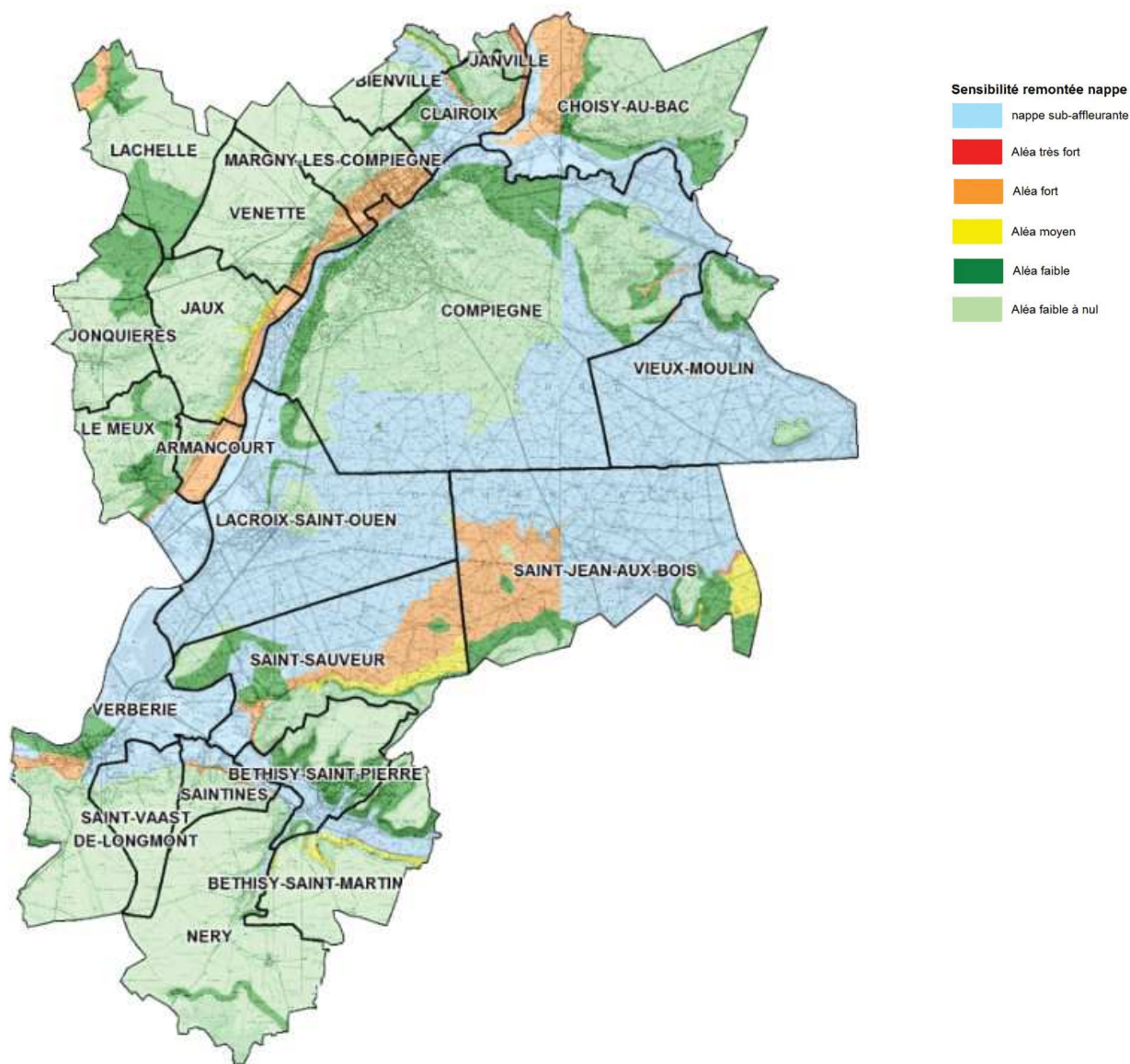


Les communes d'Armancourt, Béthisy-Saint-Pierre, Choisy-au-Bac, Clairoux, Compiègne, Janville, Jaux, Lachelle, Margny-lès-Compiègne, le Meux, Saintines, Saint-Jean-aux-Bois, Saint-Sauveur, Venette et Verberie sont concernées par des aléas faibles à forts de remontées de nappe.

Les communes de Béthisy-Saint-Martin et Bienville sont concernées par des aléas faibles à moyens.

Les communes de Jonquières, Lacroix-Saint-Ouen, Néry, Saint-Vaast-de-Longmont et Vieux Moulin sont concernées par un aléa faible.

Enfin, les communes de Béthisy-Saint-Martin, Béthisy-Saint-Pierre, Bienville, Choisy-au-Bac, Clairoux, Compiègne, Lacroix-Saint-Ouen, le Meux, Néry, Saintines, Saint-Jean-aux-Bois, Saint-Sauveur, Saint-Vaast-de-Longmont, Verberie et Vieux-Moulin sont soumises à des effets de nappe sub-affleurante.

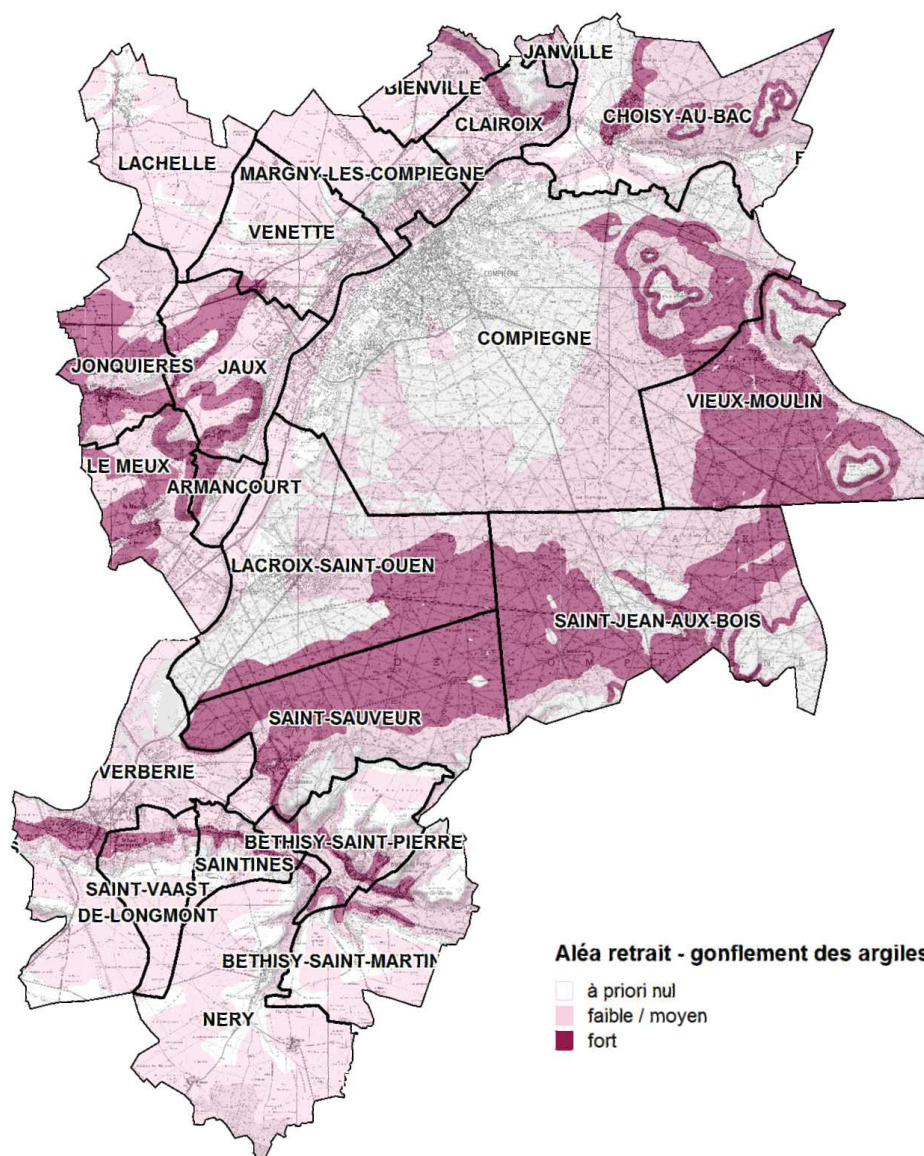


Retrait-gonflement des sols argileux

Les communes d'Armancourt, Béthisy-Saint-Martin, Béthisy-Saint-Pierre, Bienville, Choisy-au-Bac, Clairoux, Compiègne, Jaux, Jonquières, Lacroix-Saint-Ouen, le Meux, Saintines, Saint-Jean-aux-Bois, Saint-Sauveur, Saint-Vaast-de-Longmont, Venette, Verberie et Vieux-Moulin sont concernées par des aléas faibles à forts de retrait-gonflement des argiles.

Les communes de Janville, Lachelle, Margny-lès-Compiègne et Néry sont concernées par un aléa faible.

Plus d'informations sont disponibles sur le site du BRGM à l'adresse suivante : [lien vers Géorisques - retrait-gonflement des argiles](#) et [lien vers la cartothèque du site de la Préfecture de l'Oise](#).



Les Risques technologiques

Les Plans de Prévention des Risques Technologiques (PPRT)

Le périmètre d'étude de l'ARCBA n'est concerné par aucun Plan de Prévention des Risques Technologiques (PPRT).

Les Installations Classées pour la Protection de l'Environnement (ICPE)

Les informations relatives aux Installations Classées pour la Protection de l'Environnement (ICPE) sont disponibles sur le [site du Ministère de la Transition Écologique et Solidaire](#).

À l'exception de la commune de Janville, l'ensemble des communes appartenant au périmètre d'étude de l'ARCBA est concerné par la présence d'ICPE (*voir inventaire des ICPE annexé à la présente fiche*), soit un total de 351 sites.

Canalisation de matières dangereuses

À l'exception des communes de Janville, Lacroix-Saint-Ouen, Saintines, Saint-Jean-aux-Bois, Saint-Sauveur et Vieux-Moulin, l'ensemble des communes appartenant au périmètre d'étude de l'ARCBA est concerné par le passage d'une ou plusieurs canalisations de transport de matières dangereuses (*canalisations de transport et de distribution de gaz*).

Installations industrielles rejetant des polluants

Les communes de Clairoix, Compiègne, Lachelle, Lacroix-Saint-Ouen, le Meux et Verberie sont concernées par la présence d'installations industrielles rejetant des polluants (*voir inventaire des sites industriels polluants annexé à la présente fiche*), soit un total de 21 sites.

Sites et sols d'activités industrielles

Les communes de Béthisy-Saint-Pierre, Clairoix, Compiègne, Néry, Venette et Verberie sont concernées par la présence de sites pollués ou potentiellement pollués, identifiés par la base de données BASOL : [lien vers Basol](#) (*voir inventaire des sites « Basol » annexé à la présente fiche*), soit un total de neuf sites.

À l'exception de la commune de Saint-Jean-aux-Bois, l'ensemble des communes appartenant au périmètre d'étude de l'ARCBA est concerné par la présence de sites industriels et d'activités de services, identifiés par la base de données BASIAS : [lien vers Basias](#) (*voir inventaire des sites « Basias » annexé à la présente fiche*), soit un total de 464 sites.

(Fiche mise à jour le 23 février 2018 - © DDT de l'Oise)

Annexe à la fiche n° 4

Agglomération de la Région de Compiègne et de la Basse Automne

Inventaire des Installation Classées pour la Protection de l'Environnement (ICPE)

Armancourt :

<u>Numero</u>	<u>Raison sociale</u>	<u>Nom</u>	<u>Ouvert le</u>	<u>Commune</u>	<u>Lieu dit</u>
19990408	OLIVIER DURUSSEL	OLIVIER DURUSSEL	01/10/1999	ARMANCOURT	402 rue de la Basse Côte
19930027	REGNIER	REGNIER	19/02/1993	ARMANCOURT	621 RUE DES MATINOIX
19750179	SECMA	SECMA	16/07/1975	ARMANCOURT	22 GRANDE RUE
19720616	SERMO	SERMO	29/12/1972	ARMANCOURT	
19910388	SIGMA	SIGMA	02/03/1992	ARMANCOURT	621 DES MATINAUX
19970389	TRANSFORMETAL	TRANSFORMETAL	19/01/1998	ARMANCOURT	424 Rue de la Basse Côte

Béthisy-Saint-Martin :

<u>Numero</u>	<u>Raison sociale</u>	<u>Nom</u>	<u>Ouvert le</u>	<u>Commune</u>	<u>Lieu dit</u>
19760149	BOST Marcel	Marcel BOST	06/10/76	BETHISY-SAINT-MARTIN	Carrières de Puisière
20160897	DRUCKER Alain	DRUCKER Alain	28/09/71	BETHISY-SAINT-MARTIN	5 bis rue st lazare
20081333	FRED RECUP	Frédéric	03/10/00	BETHISY-SAINT-MARTIN	133 rue Gustave Balny
19840386	LEFEBVRE JEAN-PAUL	LEFEBVRE	07/11/99	BETHISY-SAINT-MARTIN	Elevage canin de la "CARRIERE INFERNALE"
20010619	PEIROUX NICOLE	PEIROUX	03/12/01	BETHISY-SAINT-MARTIN	"Elevage du Clos Igloo"

Béthisy-Saint-Pierre :

<u>Numero</u>	<u>Raison sociale</u>	<u>Nom</u>	<u>Ouvert le</u>	<u>Commune</u>	<u>Lieu dit</u>
990476	BENTOUBAL BENAOUA	BENAOUA	24/11/1999	BETHISY-SAINT-PIERRE	Garage de la Place
20160603	CONFECTION BÉTHISY	CONFECTION BÉTHISY	11/08/1983	BETHISY-SAINT-PIERRE	Avenue de la gare
19870231	C.S.F. France Stations Services	C.S.F.	08/09/1987	BETHISY-SAINT-PIERRE	Avenue de la Gare
19930110	DELEDEUILLE DUCOTTERET	L'EARL POSTEL	17/02/1993	BETHISY-SAINT-PIERRE	370, rue Lefèvre Lesueur
20100413	FLAM'UP	FLAM'UP	23/12/2010	BETHISY-SAINT-PIERRE	Rue Adrien Debuire
730509	IBCS (INDUSTRIE BROSSIÈRES CHARRET/SCHAUBROE K)	IBCS	12/09/1974	BETHISY-SAINT-PIERRE	142 Rue du Docteur Chopinet
19930339	le représentant du Gaec Picart Frères	le représentant du Gaec Picart Frères	01/10/1993	BETHISY-SAINT-PIERRE	371, rue Jean Jaurès
19870147	LESUEUR Daniel	LESUEUR Daniel	15/03/1967	BETHISY-SAINT-PIERRE	122/132, rue Maurice Choron
19930177	Pierre Kojalavicius	Pierre Kojalavicius	18/02/1993	BETHISY-SAINT-PIERRE	66, rue du val
20030654	RENE LESUEUR CONSTRUCTIONS	LE GÉRANT	20/10/2003	BETHISY-SAINT-PIERRE	AVENUE DE LA GARE
20010130	SPGA (SOCIETE PARISIENNE DE GESTION D'ARCHIVES)	SPGA (SOCIETE PARISIENNE DE GESTION D'ARCHIVES)	21/02/2001	BETHISY-SAINT-PIERRE	Chemin Rural n° 18
19920057	SPGA (SOCIETE PARISIENNE DE GESTION D'ARCHIVES)	SPGA (SOCIETE PARISIENNE DE GESTION D'ARCHIVES)	17/04/1992	BETHISY-SAINT-PIERRE	avenue de la Gare
19910136	VALFOND AFFINAGE	Paul DUBOIS	11/06/1993	BETHISY-SAINT-PIERRE	144 chemin de

Bienville :

Numero	Raison sociale	Nom	Ouvert le	Commune	Lieu dit
20160619	BOUCHER Michel	BOUCHER Michel	04/07/1979	BIENVILLE	
19650343	DANIEL	DANIEL	24/11/1966	BIENVILLE	
19900470	OCEAL	OCEAL	26/02/1991	BIENVILLE	Lieudit "La Gare"
20160620	SEVP DECHETS	SEVP DECHETS	08/12/1997	BIENVILLE	23 rue de l'ormeau

Choisy-au-Bac :

Numero	Raison sociale	Nom	Ouvert le	Commune	Lieu dit
19690006	AS 24	AS 24	03/03/1969	CHOISY-AU-BAC	Route Départementale 66
20000375	BIOLET	BIOLET	25/07/2000	CHOISY-AU-BAC	106 Chemin de Maubon
20081211	CHOISY PRESSING	CHOISY PRESSING	14/08/2008	CHOISY-AU-BAC	5, rue Georges Clémenceau
19770223	DMS	DMS	15/06/1979	CHOISY-AU-BAC	1076 rue du président Roosevelt
19750056	GUILLUMETTE	ETS GUILLUMETTE	05/03/2005	CHOISY-AU-BAC	rue du Président Roosevelt
20080402	LAFARGE GRANULATS FRANCE	Société LAFARGE GRANULATS SEINE NORD	14/12/2006	CHOISY-AU-BAC	"Les Muids"
19880462	MEADIS - Magasin SHOPI	MEADIS - Magasin SHOPI	26/01/1989	CHOISY-AU-BAC	100 rue de Royaumont

Clairoix :

Numero	Raison sociale	Nom	Ouvert le	Commune	Lieu dit
19920197	AGORA	AGORA	05/10/1993	CLAIROIX	2 rue de Roye
19880443	ATELIER DE CONSTRUCTION IGEA	ATELIER DE CONSTRUCTION IGEA	07/07/1989	CLAIROIX	38 b rue de Bienville
19760090	ATIP	ATIP	15/10/1976	CLAIROIX	lieudit la Planchette
19780332	BRION	BRION	21/06/1983	CLAIROIX	288 rue de la république
20050002	CARROSSERIE NOUVELLE	CARROSSERIE NOUVELLE	26/11/2004	CLAIROIX	ZAC du Valadan
19890275	CEP	CEP	06/08/1989	CLAIROIX	Rue de la République
20080583	CFTI	CFTI	31/03/2008	CLAIROIX	ZAC du Valadan
19840138	Continental France	Continental France	21/01/1988	CLAIROIX	Lieudit " Le Bac à l'Aumône"
19690072	COPITHERM	COPITHERM	05/03/1969	CLAIROIX	CD 142
19670926	DEMOUY ET CIE	DEMOUY ET CIE	15/02/1968	CLAIROIX	Chemin départemental n° 81
19800053	DMS	DMS	30/06/1981	CLAIROIX	171 rue de la République
19890244	EXPRESS CUISINE KIT 60	EXPRESS CUISINE KIT 60	03/08/1989	CLAIROIX	227 B1 Rue de la République
19880380	GANTOIS	GANTOIS	28/10/1988	CLAIROIX	Rue des Etangs
19850261	GARAGE DE CLAIROIX	GARAGE DE CLAIROIX	18/11/1985	CLAIROIX	12 Rue de la Poste
19770078	GEM-OISE	GEM-OISE	14/04/1977	CLAIROIX	12 Rue du Général de Gaulle
19880417	GG5 PIECE EUROPE	GG5 PIECE EUROPE	12/03/1990	CLAIROIX	83 Rue de la Poste
19960063	LEMARCIS	LEMARCIS	24/05/1996	CLAIROIX	Route Nationale
19890276	MIRE GLACES	MIREGLACES	07/08/1989	CLAIROIX	Rue de la République
19940129	NOUVELLE CARROSSERIE	NOUVELLE CARROSSERIE	31/05/1994	CLAIROIX	10 bis Route de Roye
19610185	OIL FRANCE	OIL FRANCE	05/02/1962	CLAIROIX	RN 32
20010156	ONYX NORD NORMANDIE	SMVO	05/03/2001	CLAIROIX	Le Grande Couture - Z.A. 62
19870377	OPTIMA DISCOUNT	OPTIMA DISCOUNT	04/12/1987	CLAIROIX	227 A. Rue de la République
19900300	PATRAT	PATRAT	05/03/1991	CLAIROIX	14 Route de Roye
19720317	POTTIER	POTTIER	30/06/1972	CLAIROIX	17 Rue Germaine Sibien
19610170	REGIE AUTONOME DES TRANSPORTS PARISIENS	REGIE AUTONOME DES TRANSPORTS PARISIENS	29/09/1961	CLAIROIX	Maison d'accueil

20060586	RESEAU DE TRANSPORT D'ELECTRICITE	RESEAU DE TRANSPORT D'ELECTRICITE	06/06/2006	CLAIROIX	Poste 225 et 63 Kv de Compiègne
19800351	Riche et Sébastien	Riche et Sébastien	22/12/1981	CLAIROIX	Lieudit "Le Petit Breuil"
19860115	SECA	SECA	13/08/1986	CLAIROIX	Route Nationale
19700063	SEET	SEET	19/03/1970	CLAIROIX	Lieudit "la Grande Couture"
19880124	SOCIETE CIVILE DU JEU D'ARC	SOCIETE CIVILE DU JEU D'ARC	27/04/1988	CLAIROIX	Route Nationale 32
20010065	SURHELIO	DE LA SARL SURHELIO	20/12/2000	CLAIROIX	60 rue de la Poste
19800038	TOTAL COMPAGNIE FRANCAISE DE RAFFINAGE	TOTAL COMPAGNIE FRANCAISE DE RAFFINAGE	20/07/1982	CLAIROIX	RN 32
19760227	TOUBON-LEGALLOIS	TOUBON-LEGALLOIS	08/12/1976	CLAIROIX	5 Route de Roye
20150149	TRANSDEV PICARDIE	TRANSDEV PICARDIE	20/04/2015	CLAIROIX	route de Roye
19740273	TRANSPORTS TEIXEIRA	TRANSPORTS TEIXEIRA	22/08/1974	CLAIROIX	70 Rue de la Poste

Compiègne :

Numero	Raison sociale	Nom	Ouvert le	Commune	Lieu dit
19870457	ABATTOIRS DU VALOIS	ABATTOIRS DU VALOIS	29/07/1992	COMPIEGNE	Rue de la Desserte
20130317	ACC	SAS ACC	25/07/2013	COMPIEGNE	5 rue des Ateliers
19460051	ACC La Jonchère	ACC La Jonchère	17/10/1946	COMPIEGNE	5 rue des ateliers
19970157	ACRIM	ACRIM	05/02/1999	COMPIEGNE	96 bis rue St Joseph
20080404	ACVO	ACVO	06/06/2007	COMPIEGNE	ZAC de Mercières - Zone 1
20040163	ADEP ASSISTANCE	ADEP ASSISTANCE	06/04/2004	COMPIEGNE	9, rue du Fonds Permant
19680133	AERIUM DE LA FAISANDERIE	AERIUM DE LA FAISANDERIE	11/07/1968	COMPIEGNE	
19870260	AFPA	AFPA	19/05/1988	COMPIEGNE	18 A Rue de la Glacière
19730388	ALDACHANIE	ALDACHANIE	08/10/1973	COMPIEGNE	enseigne INTERMARCHE
19620252	Allard Emballages	Allard Emballages	05/05/1962	COMPIEGNE	avenue Barbillion
19850121	ALLO PARE BRISE	COLIN	13/06/1985	COMPIEGNE	Zac de Mercières
19860116	ALUPHARM	SA ALUPHARM	11/08/1986	COMPIEGNE	Zac de Mercières
19630112	ANTAR	ANTAR	30/09/1963	COMPIEGNE	Rue des Martyrs
19830260	APAVE NORD PICARDIE	APAVE NORD PICARDIE	20/12/1984	COMPIEGNE	ZAC de Mercières
19870216	ARC	ARC	07/07/1987	COMPIEGNE	Zac de Mercières
19870423	ARIS ELECTRONIQUE	ARIS ELECTRONIQUE	08/07/1988	COMPIEGNE	Zac de Mercières Rue du Fond Permant
20150333	ASSOCIATION DES LA FUTAIE DES AMIS	ASSOCIATION DES LA FUTAIE DES AMIS	10/09/2015	COMPIEGNE	Rue Carnot
20070198	Atelier du compiégnais et de la vallée de l'Oise	ACVO	06/06/2007	COMPIEGNE	10 rue Nicéphore Niépce
19780245	ATELIERS DE RECTIFICATION DE COMPIEGNE	ATELIERS DE RECTIFICATION DE COMPIEGNE	06/04/1979	COMPIEGNE	Lieudit Le Bosquet des trente Mines
19830140	ATELIERS DU ROYAL LIEU	ATELIERS DU ROYAL LIEU	27/06/1983	COMPIEGNE	25 Avenue des Martyrs de la Liberté
19990487	AUBINE ONYX	AUBINE ONYX	29/11/1999	COMPIEGNE	52 route de Choisy
19790083	AUTO SPECIALITÉS DE L'OISE	AUTO SPECIALITÉS DE L'OISE	10/01/1980	COMPIEGNE	rue de Vaucanson
19870266	AVI 10	AVI 10	11/08/1987	COMPIEGNE	Zac de Mercières
20030417	BABYNOV	BABYNOV	18/06/2003	COMPIEGNE	S. A. Rue Nicéphore Niépce
19690081	BARRIQUAND	BARRIQUAND	18/03/1969	COMPIEGNE	Route de Choisy
19710503	BOUGRAUD	BOUGRAUD	25/01/1972	COMPIEGNE	20, rue de Paris
19640180	BOULINGRE Robert	BOULINGRE Robert	24/01/1964	COMPIEGNE	Zone industrielle
19700231	BP FRANCE	BP FRANCE	07/08/1970	COMPIEGNE	54 angle rue de Soissons
19920162	Brune Lavage	Brune Lavage	27/10/1995	COMPIEGNE	9 chemin d'Armancourt
20070788	CARROSSERIE L.A.C SARL SIKA	CARROSSERIE LAC SARL SIKA	24/12/2007	COMPIEGNE	48, rue de Choisy
19980183	CENTRE HOSPITALIER	CENTRE HOSPITALIER	29/05/1998	COMPIEGNE	ZAC de Mercières

19790318	CFTI "LES CARS ACARY"	CFTI	10/01/1980	COMPIEGNE	27 & 29 Rue d'Amiens
19850175	Chanel Parfums Beauté	Chanel Parfums Beauté	28/01/1991	COMPIEGNE	7, rue Ferdinand de Lesseps
19910205	CIE Compiègne	CIE Compiègne	07/02/1995	COMPIEGNE	12 rue du four Saint Jacques
20030199	CME	CME	14/03/2003	COMPIEGNE	2 Rue du Four Saint Jacques
19920435	COFELY		31/05/1994	COMPIEGNE	14 rue Clément Bayard
19830265	Colgate Palmolive Industriel	Colgate Palmolive Industriel	17/09/1985	COMPIEGNE	Avenue du Vermandois
19980112	COMPTOIR COMMERCIAL DES LUBRIFIANTS	COMPTOIR COMMERCIAL DES LUBRIFIANTS	11/08/1998	COMPIEGNE	21-23 Rue Saint Fiacre
19840185	DSM Composite Resins France	DSM Composite Resins France	04/09/1986	COMPIEGNE	Avenue du Vermandois
20020142	DURUSSEL MONTAGE INDUSTRIEL (DMI)	DURUSSEL MONTAGE INDUSTRIEL	06/03/2002	COMPIEGNE	3 Rue Nicéphore Niepce
990467	ELECTRONIC INDUSTRIE SECURITE	ELECTRONIC INDUSTRIE SECURITE	16/11/1999	COMPIEGNE	5 rue Adnot
19880305	ENTREPRISE TEB	ENTREPRISE TEB	27/11/1989	COMPIEGNE	Rue du Fonds Pernaut
19940339	ESSO SAF	ESSO SAF	25/01/1995	COMPIEGNE	Esso Service du Petit Margny
19870282	ESSO SAF	ESSO SAF	26/10/1987	COMPIEGNE	12 avenue des Martyrs
19960383	EUROFLACO	EUROFLACO	07/02/1997	COMPIEGNE	Z.I. Nord - Rue Barbillon
19700274	FRANCE BOISSONS	FRANCE BOISSONS	08/09/1970	COMPIEGNE	48, rue de Choisy au Bac
19800222	FRANCE GRAS	FRANCE GRAS	18/03/1981	COMPIEGNE	41 Route de Choisy
20000450	FRANCE TELECOM	Unité Pilotage Réseau Nord Est	06/09/2000	COMPIEGNE	Compiègne Pershing
20010106	GARAGE COMMANDEUR	GARAGE COMMANDEUR	15/01/2001	COMPIEGNE	Lieudit le Hazoy
20030317	GARAGE DU GRAND PARC	GARAGE DU GRAND PARC	04/03/2003	COMPIEGNE	34, avenue de l'Armistice
19860132	GARAGE SAINT JACQUES	GARAGE SAINT JACQUES	04/08/1986	COMPIEGNE	station MERCIERES DISTRIBUTION
19810167	GAZ DE FRANCE	GAZ DE FRANCE	13/10/1986	COMPIEGNE	Centre D'expertise opérationnelle de services
19970183	G.I.E PROCEDIS	UTC Université de Technologie de Compiègne	25/05/1998	COMPIEGNE	Rond point G Denielou
19900259	GOUJON BUREAU	GOUJON BUREAU	02/09/1990	COMPIEGNE	54 Route de Choisy au bac
19660257	GUERDIN	GUERDIN	10/04/1967	COMPIEGNE	Bateau St Martin
19970149	IMAGERIE MEDICALE SAINT COME	IMAGERIE MEDICALE SAINT COME	05/02/1999	COMPIEGNE	60 Rue Carrot
20000569	IMPRIMERIE DE COMPIEGNE	IMPRIMERIE DE COMPIEGNE	14/11/2000	COMPIEGNE	Rue Nicéphore Niepce
20030176	Imprimerie de Compiègne	IMPRIMERIE DE COMPIEGNE	09/01/2003	COMPIEGNE	Avenue Berthelot
20150042	KoncessToo	KoncessToo	26/01/2015	COMPIEGNE	36, route Forestière du Moulin
19890066	LAJOURS INDUSTRIES	Lajours Industries	01/06/1993	COMPIEGNE	11 avenue des martyrs de la liberté
20020323	LE COMMERCIALISTE	LE COMMERCIALISTE	28/06/2002	COMPIEGNE	26 Rue du Bataillon de France
19890348	LES CARS ACARY	CFTI	02/02/1990	COMPIEGNE	Zac de Mercières
19960325	LES ENTREPOTS DE L'OISE	Les Entrepôts de l'Oise	08/11/1996	COMPIEGNE	3 Route de Choisy
20040021	LOCAROISE	LOCAROISE	07/01/2004	COMPIEGNE	Avenue Marcelin Berthelot
20070778	LOGIGAZ-NORD	LOGIGAZ-NORD	19/12/2007	COMPIEGNE	Zac de Mercières
19960084	LOG'OISE	LOG'OISE	09/05/1996	COMPIEGNE	ZA n° 1 de Mercières
20000137	LONGAVENNE DISTRIBUTION	LONGAVENNE DISTRIBUTION	15/03/2000	COMPIEGNE	Route de Choisy

990231	LOXAM	LOXAM	16/06/1999	COMPIEGNE	Zac de Mercières au lieudit Le Hazoy
19650021	MAX GUERDIN ET FILS	MAX GUERDIN ET FILS	02/11/1965	COMPIEGNE	13 rue de Clermont
20080290	MONOPRIX	MONOPRIX Exploitation	06/02/2008	COMPIEGNE	37 rue Solférino
19880065	OMP	OMP	15/04/1988	COMPIEGNE	Zone industrielle de Mercières
20130334	ORTEC SERVICES ENVIRONNEMENT		17/07/2013	COMPIEGNE	46 BIS Route de Choisy au Bac
19950013	PAREA	PAREA	27/03/1996	COMPIEGNE	47, rue notre Dame de Bon Secours
20040412	PHOTOGRAPHIE HUTIN	PHOTOGRAPHIE HUTIN	25/08/2004	COMPIEGNE	1, Place Saint Jacques
20110060	PICARDIE VENAISON	PICARDIE VENAISON	29/09/2010	COMPIEGNE	2, rue de la Desserte
19760298	PIPELFE FRANCE	PIPELFE FRANCE	16/02/1977	COMPIEGNE	Avenue du Vermandois
20050383	POLYCLINIQUE SAINT COME	de la POLYCLINIQUE SAINT COME	20/05/2005	COMPIEGNE	avenue du général Weygand
19780342	PRESSING DE ROYALLIEU	PRESSING DE ROYALLIEU	19/01/1979	COMPIEGNE	26, rue des Frères Lumière
20090162	RECU'FOOD	RECU'FOOD	09/02/2009	COMPIEGNE	41, route de Choisy
19840044	REGEAL AFFIMET	3 avenue berthie Albrecht	06/03/1986	COMPIEGNE	Avenue du Vermandois
19890127	SADAC	SADAC	30/03/1990	COMPIEGNE	Zac de Mercières
19730515	SAINT CORNELLE	SAINT CORNELLE	29/11/1973	COMPIEGNE	Monsieur MILLIEN gérant
19650217	Sanofi Winthrop Industrie	Sanofi Winthrop Industrie	10/08/1965	COMPIEGNE	56 route de Choisy au Bac
20050618	SAUR FRANCE - Agence de l'Oise	SAUR FRANCE Centre PICARDIE et NORD	21/07/2005	COMPIEGNE	5 rue du four et Jacques
19585801	SIBELCO FRANCE	SIBELCO FRANCE	26/09/1958	COMPIEGNE	Ets de Compiègne
20020175	SITA Normandie Picardie	société SITA Oise	29/03/2002	COMPIEGNE	Zone Industrielle Nord
20080855	SOCIETE GENERALE	SOCIETE GENERALE RESG/IMM/ING	03/06/2008	COMPIEGNE	1 avenue Pierre et Marie Curie
19680207	SOCIMAT		20/07/1968	COMPIEGNE	Avenue du Vermandois
19750245	SOLFERINO PRESSING	SOLFERINO PRESSING	18/12/1975	COMPIEGNE	16, rue Solférino
19930217	S.P.A	S.P.A	31/03/1994	COMPIEGNE	2 avenue de l'Armistice
20010157	SYNDICAT MIXTE DE LA VALLEE DE L'OISE	ONYX NORD NORMANDIE	05/03/2001	COMPIEGNE	Zone Industrielle Nord
20050077	Syndicat mixte de la vallée de l'Oise	du syndicat mixte de la vallée de l'Oise	27/01/2005	COMPIEGNE	ZAC de Mercières
19700420	TAVERNIER	TAVERNIER	29/01/1971	COMPIEGNE	7 Rue de la Justice
19770036	TAVERNIER	TAVERNIER	22/04/1977	COMPIEGNE	Rue du Four Saint Jacques
20010302	TECHNISERVICE	TECHNISERVICE	16/05/2001	COMPIEGNE	Zac de Mercières
19840190	TELLIEZ IMPRIMEUR	TELLIEZ IMPRIMEUR	10/12/1984	COMPIEGNE	10 Rue du Four Saint-Jacques
19730135	TERAME	TERAME	02/05/1973	COMPIEGNE	Lieudit "A la Route de Choisy"
19710004	THUE	THUE	10/02/1971	COMPIEGNE	37 Cours Guynemer
19950321	TOTAL FRANCE	TOTAL FRANCE	20/10/1995	COMPIEGNE	Relais de Près la Forêt
19950269	TOTAL RAFFINAGE MARKETING		28/11/1995	COMPIEGNE	142 rue de Paris
19960364	TRANSFLEX	TRANSFLEX	16/12/1996	COMPIEGNE	1 Rue de la Desserte
19940342	TRANSPORTS PLESSIER ET FILS	TRANSPORTS PLESSIER ET FILS	21/11/1994	COMPIEGNE	46 route de Choisy - ZI Nord
19800118	UNIVERSITE DE TECHNOLOGIE DE COMPIEGNE	UNIVERSITE DE TECHNOLOGIE DE COMPIEGNE	23/02/1981	COMPIEGNE	Centre de recherche - Royallieu 1
20081309	Université de Technologie de Compiègne	Université de Technologie de Compiègne	01/10/2008	COMPIEGNE	Centre Benjamin Franklin
20010015	VALPIFORM	VALPIFORM	12/01/2001	COMPIEGNE	1 Square du docteur Henri Laborit
20060363	VILLE DE COMPIEGNE	VILLE DE COMPIEGNE	11/05/2006	COMPIEGNE	(enceinte du 51ème R.T.
20060364	VILLE DE COMPIEGNE	VILLE DE COMPIEGNE	10/05/2006	COMPIEGNE	(enceinte du 51ème R.T.

Jaux :

Numero	Raison sociale	Nom	Ouvert le	Commune	Lieu dit
19950141	ACS	ACS	16/06/1995	JAUX	Zac "Le Camp du Roy"
19960359	ALFA-ROMEO SAINT GERMAIN	ALFA-ROMEO SAINT GERMAIN	06/12/1996	JAUX	ZA "le Camp du Roy"
20050783	AMBRER	SCI AMBRER	29/09/2005	JAUX	ZAC du Camp du Roy
19960332	AUTOMOBILES R.G	AUTOMOBILES R.G	04/12/1996	JAUX	Zone du Camp du Roy
19880448	AUTORAMA	AUTORAMA	23/12/1988	JAUX	Zac de Jaux - Rue des Métiers
20020143	AUTO SELECTION	AUTO SELECTION	21/03/2002	JAUX	ZAC de Jaux
19930878	BALLIN	BALLIN	14/12/1993	JAUX	170 Rue de la République
20000482	CAT "LE LEVAIN"	CAT "LE LEVAIN"	28/09/2000	JAUX	Communauté de l'Arche - Zac du Camp du Roy
19900022	COMELEC 2000	COMELEC 2000	28/02/1990	JAUX	Zac de Jaux
20010151	COMPIEGNE AUTOMOBILES	SAR L COMPIEGNE AUTOMOBILES	05/03/2001	JAUX	Zac du Camp du Roy
20140404	CREPAL (Jaux Palettes)	JAUX PALETTES	11/07/2014	JAUX	Hameau de Bouquy
19940119	DANIEL	DANIEL	12/07/1994	JAUX	Zone d'Aménagement concertée du Camp du Roy
19910129	DELEPINE	DELEPINE	17/05/1991	JAUX	Rue des Grignons
19870063	DEPANN'NORD	DEPANN'NORD	17/05/1988	JAUX	Hameau de Bouquy
19870437	DURUSSEL	DURUSSEL	12/01/1988	JAUX	Hameau de Dizocourt
19750314	EBAVURAGE SERVICE	EBAVURAGE SERVICE	05/11/1975	JAUX	Hameau de Dizocourt
20010560	ELANCE AUTOMOBILES	ELANCE AUTOMOBILES	21/09/2001	JAUX	242 Avenue Jean Moulin
19880246	GARAGE MALRAIN	GARAGE MALRAIN	21/11/1988	JAUX	Zac de Jaux
19880253	GARAGE SOVA	GARAGE SOVA	30/09/1988	JAUX	63 Rue des Métiers
19730396	GAZ DE FRANCE	GAZ DE FRANCE	24/10/1974	JAUX	Lieudit "La Prairie"
19980004	GD LOCATION	GD LOCATION	19/01/1998	JAUX	Z.I. du Camp du Roy
19880247	GOMBEAUD	GOMBEAUD	22/07/1988	JAUX	Zac de Jaux
20030476	GROUPE EUROPÉENNE D'AUTOMOBILES	GROUPE EUROPÉENNE D'AUTOMOBILES	15/05/2003	JAUX	660 avenue Jean Moulin
19990224	GUINARD	ETS GUINARD	16/06/1999	JAUX	Zac du Camp du Roy
20030513	HERTZ EQUIPEMENT FRANCE	HERTZ EQUIPEMENT FRANCE	02/07/2003	JAUX	566 Avenue Jean Moulin
19670566	LAMOUCHE	LAMOUCHE	06/03/1967	JAUX	Grande Rue
19900131	LAMOUCHE	LAMOUCHE	01/06/1990	JAUX	634 Rue de la République
19760297	LAMOUCHE	LAMOUCHE	22/07/1976	JAUX	Lieudit "Les Clos Pasiens"
19940075	L'AUXILLAIRE	L'AUXILLAIRE	16/03/1994	JAUX	Zac "Le Camp du Roy"
19780009	LEFEBVRE ET CIE	LEFEBVRE ET CIE	03/02/1978	JAUX	Rue des Grignons
19970077	LLOYD'S AUTOMOBILES	LLOYD'S AUTOMOBILES	28/04/1997	JAUX	Zac "Le Camp du Roy"
19990153	LOCAROSE	LOCAROSE	26/04/1999	JAUX	agence EUROPCAR
20080610	Maurice DE KONINCK	Syndicat à Vocation Multiple des communes de la	05/04/1974	JAUX	Le Bois de Plaisance
19880367	MEUBLES RUGGERI	MEUBLES RUGGERI	11/10/1988	JAUX	Zac de Jaux
19960071	OIL FRANCE	OIL FRANCE	09/04/1996	JAUX	RN 31 Bouquy
19800243	PINSON	PINSON	24/09/1980	JAUX	111 rue de Rhuy
19940318	PUM PLASTIQUES ET CIE	PUM PLASTIQUES ET CIE	20/10/1994	JAUX	Zone du Camp du Roy
19740343	REGNIER	REGNIER	23/10/1974	JAUX	bordure du CD n° 13
19750329	ROSE	ROSE	16/12/1975	JAUX	1535 Rue de la République
19990302	SAINT MERRI AUTO	SAINT MERRI AUTO	02/08/1999	JAUX	Zac du Camp du Roy
19770279	SEBASTIEN-SPORTS	SEBASTIEN-SPORTS	07/10/1977	JAUX	Zac de Jaux-Venette
19950170	SELECT-AUTO 60	SELECT-AUTO 60	04/05/1995	JAUX	Zac du Camp du Roy
19950171	SELECTION-AUTO 60	SELECTION-AUTO 60	13/06/1995	JAUX	Zac du Camp du Roy
19850034	SERMO	SERMO	28/02/1985	JAUX	Rue des Grignons

19870450	SIVOM DE LA REGION DE COMPIEGNE	SIVOM DE LA REGION DE COMPIEGNE	09/09/1991	JAUX	Lieudit "Le Bois de Plaisance"
19940270	SOCIETE DE VENTE D'AUTOMOBILES	SOCIETE DE VENTE D'AUTOMOBILES	18/08/1994	JAUX	Z.A. "Les Cailloux"
20010400	THIRY	THIRY	01/08/2001	JAUX	Zone du Champ du Roy
19940382	VADBK	VADEK	05/12/1994	JAUX	Quick Hamburger Restaurant
19750252	VERRIELLE	VERRIELLE	26/09/1975	JAUX	La Maison du Jardin
19990337	ZION ALU/VITRERIE	ZION ALU/VITRERIE	26/08/1999	JAUX	LE CAMP DU ROY - SUD OUEST
19990336	ZION PEINTURE	ZION PEINTURE	26/08/1999	JAUX	LE CAMP DU ROY - NORD EST

Jonquières :

Numero	Raison sociale	Nom	Ouvert le	Commune	Lieu dit
20030269	AS 24	AS 24	01/04/2003	JONQUIERES	Relais de Jonquières
19880363	BM NORMANDIE		02/12/1988	JONQUIERES	13, route de Varanval
19670686	BP FRANCE	BP FRANCE	09/11/1967	JONQUIERES	stations -service
20100047	COMPIEGNE AUTO DEPANNAGE	COMPIEGNE AUTO DEPANNAGE	09/03/2010	JONQUIERES	3, rue du Bois d'Aiguisy
20060358	Monsieur Gilbert Carluy	Monsieur Gilbert Carluy	22/02/1993	JONQUIERES	3, rue St Nicolas
19930561	Roland Lebeau	Roland Lebeau	20/02/1993	JONQUIERES	18, rue des Jonquilles
20080857	Société A. et M. BREZILLON	Société A. et M. BREZILLON	20/04/1973	JONQUIERES	lieudit "Le Mont Hart"
19660220	TOTAL RAFFINAGE MARKETING		17/05/1967	JONQUIERES	Relais de Jonquières

Lachelle :

Numero	Raison sociale	Nom	Ouvert le	Commune	Lieu dit
20080479	Commune de LACHELLE et la Société BREZILLON	Commune de LACHELLE - 60190 - LACHELLE	05/06/2000	LACHELLE	"Les Roulettes" "Les Carrières"
20081367	GOBITTA Groupe REDLAND GRANULATS	SA GOBITTA Groupe REDLAND GRANULATS	14/04/1988	LACHELLE	"La Garenne"
19797902	INGHELBRECHT	INGHELBRECHT	02/02/1979	LACHELLE	
20080476	Monsieur le Maire de LACHELLE	Maire de LACHELLE	21/06/1994	LACHELLE	à proximité du hameau de la Féculerie
19670739	POTELLE	POTELLE	04/11/1967	LACHELLE	Grande Rue
20080529	SA Compiègnoise de Travaux Publics et Particuliers	SA Compiègnoise de Travaux Publics et Particuliers	21/06/1983	LACHELLE	"Les Sablons"
990218	SAINT ETIENNE	SOUPLET	22/03/1999	LACHELLE	Ferme Aiguisy
19900349	SNEC	SNEC	13/12/1990	LACHELLE	ruelle de Compiègne
19820247	SNEC	SNEC	23/03/1983	LACHELLE	Ruelle de Compiègne
20080398	Société Sablières MOURET	de la Société ORSA GRANULATS ILE DE FRANCE	23/05/1990	LACHELLE	"Le Bois de Saint Ternut"
19880161	THOMA BRUNIERE	THOMA BRUNIERE	24/08/1988	LACHELLE	Angle du CD 80et de la Voie Communale
19800392	VASQUEZ	VASQUEZ	26/01/1981	LACHELLE	Lieudit "le village"

Lacroix-Saint-Ouen :

Numero	Raison sociale	Nom	Ouvert le	Commune	Lieu dit
19710098	BETON DE FRANCE NORD OUEST	CEMEX Bétons Nord Ouest	30/03/1971	LACROIX-SAINT-OUEN	lieudit la plaine de Mercière
19680392	CALLEWAERT	CALLEWAERT	20/01/1969	LACROIX-SAINT-OUEN	Rue de derrière les Jardins
19990209	CARDON HERVÉ	BRION	02/06/1999	LACROIX-SAINT-OUEN	77 rue Jeau Jaurès
20060852	C.M.T.S.	C.M.T.S.	19/12/2006	LACROIX-SAINT-OUEN	Z-A - Les Longues Rayes
19910338	COPEAUX ET SALMON	COPEAUX ET SALMON	25/09/1991	LACROIX-SAINT-OUEN	ZAC Lieudit "Le Clos du Vacher"
19790249	CSMC	CSMC	04/10/1979	LACROIX-SAINT-OUEN	5 rue F. Meunier
19990411	DE LEEUW	DE LEEUW	27/09/1999	LACROIX-SAINT-OUEN	Zac des longues raies

19990041	DURUSSEL MONTAGE INDUSTRIEL	DURUSSEL MONTAGE INDUSTRIEL	06/01/1999	LACROIX-SAINT-OUEN	Parc d'activité Lecuru
19660451	FAURE	FAURE	15/01/1967	LACROIX-SAINT-OUEN	6 et 39 Rue Carnot
19890232	GENERALE ELECTRIQUE LEVAGE	GENERALE ELECTRIQUE LEVAGE	09/08/1989	LACROIX-SAINT-OUEN	1 Rue Julien Fatrez
19920320	GRIFFON FRANCE	GRIFFON FRANCE	05/02/1993	LACROIX-SAINT-OUEN	Zone d'activité
19810281	GRUYER	GRUYER	19/11/1981	LACROIX-SAINT-OUEN	
19960015	GUICHARD VEHICULES INDUSTRIELS	GUICHARD VEHICULES INDUSTRIELS	18/01/1996	LACROIX-SAINT-OUEN	Lieudit "Les Longues Raies"
19650403	INDUSTRIELLE PLASTIQUE FRANCAISE	INDUSTRIELLE PLASTIQUE FRANCAISE	23/09/1966	LACROIX-SAINT-OUEN	44 Rue Carnot
20070002	LARIVIERE	LARIVIERE	03/01/2007	LACROIX-SAINT-OUEN	Zone d'activités Les Longues Raies
19780144	LECURU	LECURU	23/03/1979	LACROIX-SAINT-OUEN	17 Rue Ferdinand Meunier
20020250	LYONNAISE DES EAUX	LYONNAISE DES EAUX	11/06/2002	LACROIX-SAINT-OUEN	Usine de dépollution de Compiègne
19490115	MALRAIN	MALRAIN	14/05/1949	LACROIX-SAINT-OUEN	Route Nationale 32
19780091	MATRA ELECTRONIQUE	MATRA ELECTRONIQUE	13/12/1978	LACROIX-SAINT-OUEN	Rue Ferdinand Meunier
20000009	OUEST ROUTAGE	OUEST ROUTAGE	10/01/2000	LACROIX-SAINT-OUEN	Zac de la Croix Saint Ouen
19990184	PICARDIE SPORTS LOISIRS DISTRIBUTION	PICARDIE SPORTS LOISIRS DISTRIBUTION	26/05/1999	LACROIX-SAINT-OUEN	rue des entrepreneurs
19700421	PIQUET	PIQUET	06/02/1971	LACROIX-SAINT-OUEN	72 Rue Pasteur
19910428	POTTIEZ	POTTIEZ	24/01/1992	LACROIX-SAINT-OUEN	Pressing-Eclair - Centre Commercial Leclerc
20050615	SAUR FRANCE Centre PICARDIE et NORD	SAUR FRANCE Centre PICARDIE et NORD	21/07/2005	LACROIX-SAINT-OUEN	Lieu dit l'Hospice
20050616	SAUR FRANCE Centre PICARDIE et NORD	SAUR FRANCE Centre PICARDIE et NORD	21/07/2005	LACROIX-SAINT-OUEN	Lieu dit l'Hospice
20050617	SAUR FRANCE Centre PICARDIE et NORD	SAUR FRANCE Centre PICARDIE et NORD	21/07/2005	LACROIX-SAINT-OUEN	Lieu dit l'Hospice
20080869	Société Sablières MOURET	Société ORSA GRANULATS ILE DE FRANCE	07/01/1991	LACROIX-SAINT-OUEN	Lieudit "Le Prieuré"
19850070	SODIX	SODIX	23/04/1985	LACROIX-SAINT-OUEN	Centre Commercial Leclerc
20080208	SODIX	SODIX	31/01/2008	LACROIX-SAINT-OUEN	Enseigne AUCHAN
19690321	SOIRON	SOIRON	20/10/1969	LACROIX-SAINT-OUEN	Hameau de Mercières aux Bois
19640372	SOPALAC	SOPALAC	23/11/1965	LACROIX-SAINT-OUEN	17 bis, Route Nationale
19950092	TEAM GRICOURT MOTO	TEAM GRICOURT MOTO	01/02/1995	LACROIX-SAINT-OUEN	104 Route Nationale
19930908	TÉLÉCOMMUNICATIONS VIDÉO SÉCURITÉ	TÉLÉCOMMUNICATIONS VIDÉO SÉCURITÉ	10/01/1994	LACROIX-SAINT-OUEN	Z.I.
19600017	VALENTIN	VALENTIN	02/04/1960	LACROIX-SAINT-OUEN	Rue Saint Sauveur
19970270	WALKOFF MATS LIMITED	WALK OFF MATS LIMITED	28/10/1997	LACROIX-SAINT-OUEN	Rue des Longues Raies

Margny-lès-Compiègne :

Numero	Raison sociale	Nom	Ouvert le	Commune	Lieu dit
19480104	AERO-CLUB de COMPIEGNE MARGNY	AERO-CLUB de COMPIEGNE MARGNY	07/05/1948	MARGNY-LES-COMPIEGNE	1427 avenue Octave Butin
20050760	ALLIANCE-AUTO	ALLIANCE-AUTO	16/09/2005	MARGNY-LES-COMPIEGNE	108, rue Aristide Briand
19850182	BRION	BRION	15/09/1986	MARGNY-LES-COMPIEGNE	rue de la république
20030348	CABINET DE RADIOLOGIE	SUEUR	24/04/2003	MARGNY-LES-COMPIEGNE	387, avenue Octave Butin
20081210	laverie automatique pressing repassage du Margnoti	laverie automatique pressing repassage du Margnoti	14/08/2008	MARGNY-LES-COMPIEGNE	A DEUX PAS
20100265	SODEARIF	SODEARIF	27/07/2010	MARGNY-LES-COMPIEGNE	156, rue de Beauvais
20150035	SODIMARCO	SODIMARCO	11/02/2015	MARGNY-LES-COMPIEGNE	987 avenue Poincaré

Le Meux :

Numero	Raison sociale	Nom	Ouvert le	Commune	Lieu dit
19870352	AXIAL	AXIAL	04/01/1988	MEUX	Zone Industrielle
990090	BABYNOV (ex ORLAIT)	ORLAIT	19/03/1999	MEUX	rue de la Grande Prée
20120386	BEURAIN Dominique	BEURAIN Dominique	07/12/2012	MEUX	rue de Compiègne
20000396	CALBERSON	CALBERSON	05/08/2000	MEUX	Zac de Le Meux - Rue du Tourteret
20010111	CEF NORD	CEF NORD	13/02/2001	MEUX	Zone Industrielle de le MEUX-ARMANCOURT
19920014	CHANEL APRFUMS BEAUTE	CHANEL PARFUMS BEAUTE	10/02/1993	MEUX	Rue du Bois Barbier
20090513	CLEMANI	CLEMANI	30/07/2009	MEUX	ZI le Meux-Armancourt
19990084	COMPTOIR COMMERCIAL DES LUBRIFIANTS (CCL)	COMPTOIR COMMERCIAL DES LUBRIFIANTS	09/03/1999	MEUX	zone industrielle du Meux
19970066	Concours	Concours	17/07/1998	MEUX	Lieudit la Grande Prée
19900395	HERTA	HERTA	10/11/1995	MEUX	Zone Industrielle Le Meux-Armancourt
19990168	LENEUTRE	LENEUTRE	03/05/1999	MEUX	28 Ter Rue de Rivecourt
19760118	LENEUTRE	LENEUTRE	12/04/1976	MEUX	23 rue de Rivecourt
19990527	Les Entrepôts de l'Oise	Les Entrepôts de l'Oise	22/12/1999	MEUX	Zone industrielle
20050789	LES GRILLAGES DE PIERREFONDS	LES GRILLAGES DE PIERREFONDS	27/09/2005	MEUX	Impasse du Pré Bernot
19900072	MULTIPLAS	MULTIPLAS	10/05/1990	MEUX	ZI Le Meux
19950227	Placoplâtre	Placoplâtre	29/05/1995	MEUX	zone industrielle du Meux
20060133	SERVILOG	SERVILOG	27/01/2006	MEUX	28 bis rue de Rivecourt
19770131	TRANSPORTS ENTREPOTS VIBERT	TRANSPORTS VIBERT	07/07/1977	MEUX	Z.I. 30 rue de Rivecourt
19870192	Unilever France HPC Industries	Unilever France HPC Industries	15/01/1991	MEUX	Zone Industrielle
19860057	URANIE INTERNATIONAL	URANIE INTERNATIONAL	01/09/1989	MEUX	Rue du général de Gaulle
20000326	URANIE INTERNATIONAL	URANIE INTERNATIONAL	26/06/2000	MEUX	Rue de la Noue

Néry :

Numero	Raison sociale	Nom	Ouvert le	Commune	Lieu dit
20081160	SAMIN	Société SAMIN	20/12/78	NERY	Carrière dite du Mont Conson

Saintines :

Numero	Raison sociale	Nom	Ouvert le	Commune	Lieu dit
19920198	FLAM'UP	FLAM'UP	09/08/95	SAINTINES	chemin du Paillard

Saint-Jean-aux-Bois :

Numero	Raison sociale	Nom	Ouvert le	Commune	Lieu dit
19650226	ROYER	ROYER	12/07/65	SAINT-JEAN-AUX-BOIS	

Saint-Sauveur :

Numero	Raison sociale	Nom	Ouvert le	Commune	Lieu dit
19640052	BIEN VENU	BIENVENU	14/04/1964	SAINT-SAUVEUR	Rue de Compiègne
19800356	DANNE	DANNE	10/02/1981	SAINT-SAUVEUR	Route de Compiègne
19850120	DIFCO	DIFCO	25/06/1985	SAINT-SAUVEUR	Zone Industrielle de "Le Meux"
19880138	EMCE MECANIQUE	EMCE MECANIQUE	04/04/1989	SAINT-SAUVEUR	63 Impasse du Docteur Roux
19870343	ERODE	ERODE	28/10/1987	SAINT-SAUVEUR	148 Rue Aristide Briand
19990162	EURO STICKS	EURO STICKS	07/05/1999	SAINT-SAUVEUR	141 rue de la liberté
19858501	EURO STICKS	EURO STICKS	30/01/1985	SAINT-SAUVEUR	130, Rue de la Liberté
19770224	GP BOIS	GP BOIS	29/07/1977	SAINT-SAUVEUR	Impasse Rue Pierre Lacaille
19740314	HENOCQ	HENOCQ	21/08/1974	SAINT-SAUVEUR	Rue Aristide Briand
19700173	NEUDORFF	NEUDORFF	24/06/1970	SAINT-SAUVEUR	Rue Aristide Briand
19850165	SIAM	SIAM	10/01/1985	SAINT-SAUVEUR	Rue Pierre Lacaille
19690278	SIAM	SIAM	18/09/1969	SAINT-SAUVEUR	181 Rue de la Mabonnerie
20010590	SID	SID	14/11/2001	SAINT-SAUVEUR	130 Rue de la Liberté

Saint-Vaast-de-Longmont :

Numero	Raison sociale	Nom	Ouvert le	Commune	Lieu dit
19870034	GARAGE DU MARAIS	Garage du Marais - M. GRIMEAU	20/12/87	SAINT-VAAST-DE-LONGMONT	Lieux-dits "rue du Fin" et "le marais"

Venette :

Numero	Raison sociale	Nom	Ouvert le	Commune	Lieu dit
19700219	AKZO NOBEL CHEMICALS	AKZO NOBEL CHEMICALS	15/09/1970	VENETTE	Chemin des Usines
20120118	ALUTECH	ALUTECH SAS	14/10/2011	VENETTE	Rue du Tour Martinet
20150339	BIONEXT	BIONEXT	09/03/2015	VENETTE	RUE DE L'USINE
20020034	CARFUEL	CARREFOUR STATIONS SERVICE	08/01/2002	VENETTE	Zac de Venette
19920114	CARREFOUR	CARREFOUR	08/12/1993	VENETTE	Zac de Venette
19680236	CONSTRUCTIONS MÉCANIQUES ET ELECTRIQUES	CONSTRUCTIONS MÉCANIQUES ET ELECTRIQUES	16/09/1969	VENETTE	259 avenue Alexandre Trezel
20030307	GARAGE AUTO EXPRESS	GARAGE AUTO EXPRESS	17/02/2003	VENETTE	114, rue des Martyrs
19870127	Inergy Automotive Systems Centre	Inergy Automotive Systems Centre	29/05/1989	VENETTE	32 route de Compiègne
20160340	NUTRITION et NATURE	NUTRITION ET NATURE	14/03/2016	VENETTE	ZAC du Bois de Plaisance
19860157	OLEON		04/08/1988	VENETTE	BP 20609
19930099	PINAULT COMPIEGNE	de la société PBM Ile de France	29/03/1993	VENETTE	ZAC de Venette
20130115	PIVERT	PIVERT	20/03/2013	VENETTE	Parc technologique des Rives
20040420	SMW AUTOMOTIVE	SMW AUTOMOTIVE	07/09/2004	VENETTE	Parc d'activités du Bois de Plaisance
19750353	VILLERS-AUTO-PASSION	VILLERS-AUTO-PASSION	15/12/1975	VENETTE	Centre Commercial de Venette

Verberie :

Numero	Raison sociale	Nom	Ouvert le	Commune	Lieu dit
19980372	ALFYMA INDUSTRIE	DE LA SOCIÉTÉ ALFYMA INDUSTRIE	06/01/1999	VERBERIE	
19740171	COMPAGNIE FRANCAISE DES FERRAILLES	COMPAGNIE FRANCAISE DES FERRAILLES	05/03/1975	VERBERIE	Emprise de la Gare SNCF
19700296	COOPERATIVE AGRICOLE VALFRANCE	COOPERATIVE AGRICOLE VALFRANCE	01/09/1970	VERBERIE	1, rue des Moulins
19900157	DIS PAL	DIS PAL	05/10/1990	VERBERIE	Zone d'Activités
20000150	DU LAMELLA	DU LAMELLA	17/03/2000	VERBERIE	lieudit "Les Marais de Verberie"
20040673	DUPUIS RENOVATION	DUPUIS RENOVATION	03/11/2004	VERBERIE	14, rue Juliette Adam
20020228	ERODE	ERODE	03/06/1902	VERBERIE	4/5 chemin des Remises
20020266	EXEL LOGISTIQUE	EXEL LOGISTIQUE	19/06/2002	VERBERIE	Zone d'activités Nord
19890123	FRANCEM	FRANCEM	11/08/1992	VERBERIE	
19880177	GALISSOT DE DISTRIBUTION	GALISSOT DE DISTRIBUTION	02/03/1989	VERBERIE	magasin SHOPI
20081431	HOLCIM GRANULATS	Société HOLCIM GRANULATS	24/09/1973	VERBERIE	"Les Gâts" "La Plaine d'Hermeuse" "Les Remises"
20081299	INTERNATIONAL CONSTRUCTION EQUIPEMENT	INTERNATIONAL CONSTRUCTION EQUIPEMENT	03/10/2008	VERBERIE	Route de Saint Sauveur
19720419	KNAUF PACK NORD	KNAUF PACK NORD	29/08/1985	VERBERIE	Zone Industrielle
20000548	LAFONT LOGISTIQUE	LAFONT LOGISTIQUE	15/11/2000	VERBERIE	Zone d'Activités Nord
19730466	PHILIPPE CAPELLE	PHILIPPE CAPELLE	24/06/1979	VERBERIE	Chemin des Remises
19670730	POCLAIN HYDRAULICS	POCLAIN HYDRAULICS	20/06/1967	VERBERIE	lieudit "Les Remises"
20040594	PRESSING DE VERBERIE	PRESSING DE VERBERIE	02/10/2004	VERBERIE	8, Rue Saint Pierre
19710006	SANDER SERGE		09/06/1971	VERBERIE	38, avenue René Firmin
20020174	SITA Oise		29/03/2002	VERBERIE	Quai de transfert ferroviaire
20030350	SMVO		22/04/2003	VERBERIE	Lieudit "La Main Fermée"
20090130	SNCF - Ligne Nouvelle du TGV Nord et de	Ligne Nouvelle du TGV Nord et de l'Interconnexion	25/01/1990	VERBERIE	l'Interconnexion
20050089	SODEARIF	SODEARIF	15/02/2005	VERBERIE	Lieu-dit "La Main Fermée"
20130465	Technological Tubes & Bellows (TTB)	Technological Tubes & Bellows (TTB)	23/10/2013	VERBERIE	6-9 Route de Compiègne
20081045	YFREGIE	YFREGIE	15/07/2008	VERBERIE	Lieu-dit "Les longues raie"

Vieux-Moulin :

Numero	Raison sociale	Nom	Ouvert le	Commune	Lieu dit
19770331	AUBERGE DU DAGUET	AUBERGE DU DAGUET	07/10/77	VIEUX-MOULIN	
19790081	JOUCK	JOUCK	06/04/79	VIEUX-MOULIN	
19720309	LESAUNIER	LESAUNIER	22/08/72	VIEUX-MOULIN	Lieudit "Les Longuiolles"
19780331	STOESSEL	STOESSEL	23/01/79	VIEUX-MOULIN	4 Rue du Général de Gaulle

Sites pollués (*Basol*) & potentiellement pollués (*Basias*)

Sites « Basias » :

Armancourt :

N° Identifiant	Raison(s) sociale(s) de(s) l'entreprise(s) connue(s)	Nom(s) usuel(s)	Dernière adresse	Commune principale	Code activité	Etat d'occupation du site	Etat de connaissance
PIC6001506	TRANSFORMET AL (Ets) (ex. Sté d' Etudes et de Construction Mécanique d' Armancourt S.A.R.L.)	(ex. SECMA)	424 Rue Basse côte de la	ARMANCOURT	C25.1 C25.22Z C25.71Z C25.62B V89.03Z V89.07Z D35.45Z C25.61Z	En activité	Inventorié
PIC6001507	SERMO (Ets)		391 Rue Matinnoix des	ARMANCOURT	C25.62B	Activité terminée	Inventorié
PIC6003715	Tomas bernard S.A.R.L. (ex Sigma S.A.R.L.)	Atelier Regnier	621 Rue Matinnoix des	ARMANCOURT	C20.16Z C25 C25.61Z	En activité	Inventorié
PIC6003717	Placoplatre (Ets)		Armancourt 60800	ARMANCOURT	C20.52Z	En activité	Inventorié
PIC6004564	VIRAGE Sté		Rue Matinnoix des	ARMANCOURT	C20.30Z	En activité	Inventorié
PIC6004565	France Parking Sté		Rue Matinnoix des	ARMANCOURT	C20.30Z	En activité	Inventorié

Béthisy-Saint-Martin :

N° Identifiant	Raison(s) sociale(s) de(s) l'entreprise(s) connue(s)	Nom(s) usuel(s)	Dernière adresse	Commune principale	Code activité	Etat d'occupation du site	Etat de connaissance
PIC6001324	Dumont père et fils Sté		Béthisy-st-martin 60320	BETHISY-SAINTE-MARTIN	C25.50A E38.31Z	Ne sait pas	Inventorié
PIC6001742	Bost marcel (Ets)			BETHISY-SAINTE-MARTIN	E38.31Z	Ne sait pas	Inventorié
PIC6004223	Vanighem georges (Ets)	Station BP	765 Route Crépy de	BETHISY-SAINTE-MARTIN	G45.11Z G47.30Z V89.03Z	Activité terminée	Inventorié
PIC6004471	Varin Ets			BETHISY-SAINTE-MARTIN	C20.16Z C32.99Z	Ne sait pas	Inventorié

Béthisy-Saint-Pierre :

N° identifiant	Raison(s) sociale(s) de(s) l'entreprise(s) connue(s)	Nom(s) usuel(s)	Dernière adresse	Commune principale	Code activité	Etat d'occupation du site	Etat de connaissance
PIC6001743	Sobrexo et Despature (Ets)		Béthisy-St-Pierre 60320	BETHISY-SAINTE-PIERRE	C20.16Z	Ne sait pas	Inventorié
PIC6001744	Société Française des Bois Comprimés S.A.R.L.	S.F.B.C.	671 Rue gare de la	BETHISY-SAINTE-PIERRE	C16.10B C20.16Z D35.45Z V89.03Z	Activité terminée	Inventorié
PIC6001745	Sendret Charles (Ets)		Béthisy-Saint-Pierre 60320	BETHISY-SAINTE-PIERRE	C15.11Z	Activité terminée	Inventorié
PIC6001746	Sté Nouvelle Olivar (ex. Ets Pralet gabriel)		38 Impasse Pré Morée	BETHISY-SAINTE-PIERRE	C25.50A C25.61Z D35.45Z V89.07Z	Activité terminée	Inventorié
PIC6001747	Bentoubal Ets (ex. Ets Echilley marcel, ex. Ets Jacob roger)		340 Rue Maurice Choron.(Ex :55 rue Maurice Choron)	BETHISY-SAINTE-PIERRE	G45.21A G45.21B G47.30Z	Activité terminée	Inventorié
PIC6001748	Lesueur daniel (Ets) (ex. Ets Lesueur jean)	Garage de la Place	600 Rue Maurice Choron (Ex :122 rue Maurice Choron)	BETHISY-SAINTE-PIERRE	V89.02Z V89.03Z G47.30Z	En activité	Inventorié
PIC6001749	Gibeck André (Ets)		1 Rue Albert Bocqué.	BETHISY-SAINTE-PIERRE	G45.40Z V89.03Z V89.07Z	Activité terminée	Inventorié
PIC6001750	Inter Service Confort (ex. Ets Dufflot Robert)	ISC	894 Rue Pasteur.	BETHISY-SAINTE-PIERRE	C20.16Z	En activité	Inventorié
PIC6001751	Industrie Brossière Charret S.A.	I.B.C.S.	142 Rue Docteur Chopinet du.(Ex :23-27 rue du docteur Chopinet)	BETHISY-SAINTE-PIERRE	C20.30Z D35.30Z V89.03Z	Activité terminée	Inventorié
PIC6001752	Fontaine patrick (Ets) (ex. Ets Fontaine andré)	Garage Peugeot	174 Rue Nery de	BETHISY-SAINTE-PIERRE	G45.21A G47.30Z C25 C25.61Z D35.45Z V89.03Z	En activité	Inventorié

PIC6001753	Sociétés d'Intérêt Collectif Agricole d'Electricité de l'Oise S.A.	SICAE	145 Rue Néry de	BETHISY-SAINT-PIERRE	C25.61Z	En activité	Inventorié
PIC6001843	Valfond Affinage (ex. Sté Cuprofer, ex. SA Affineries de Picardie, ex. SA Affinal, ex. Sté Affinal)		144 Chemin Sainte Luce de	BETHISY-SAINT-PIERRE	C24.54Z D35.44Z V89.07Z D35.30Z E38.31Z C24.4	Activité terminée	Pollué connu
PIC6004224	Garage Covet Frères (Ets)		344 Rue Docteur Chopinet du	BETHISY-SAINT-PIERRE	D35.45Z G45.21A V89.01Z C25.61Z	Activité terminée	Inventorié
PIC6004225	Launay andré (Ets) (ex. Ets Dardinier michel)	Station service Shell	261 Rue Pasteur	BETHISY-SAINT-PIERRE	G47.30Z V89.03Z	Activité terminée	Inventorié
PIC6004226	Gorrias gérard (Ets)		Rue Docteur Chopinet du	BETHISY-SAINT-PIERRE	G45.21A G45.21B	Ne sait pas	Inventorié
PIC6004227	Industries Brossières Charret Shaubroeck S.A.	I.B.C.S.	806 Rue Pasteur	BETHISY-SAINT-PIERRE	C32.99Z D35.1 V89.03Z C16.23Z C20.16Z C25.61Z D35.30Z V89.07Z	En activité	Inventorié
PIC6004228	Plastifac S.A.R.L.		323 Avenue Gare de la	BETHISY-SAINT-PIERRE	V89.03Z C20.16Z D35.45Z	En activité	Inventorié
PIC6004229	Union Commerciale S.A.	Champion (Ex : STOC - COMOD)	200 Avenue Gare de la	BETHISY-SAINT-PIERRE	C10.1 D35.45Z G47.30Z V89.03Z	En activité	Inventorié
PIC6004472	Sté de Gérance de l'Industrie Brossière et A.Cheville Fils Réunis	IBCS	894 Rue Pasteur	BETHISY-SAINT-PIERRE	C20.16Z C32.99Z	En activité	Inventorié
PIC6004473	Daugimont R. Ets		6 Rue Jean Jaurés	BETHISY-SAINT-PIERRE	C20.16Z C32.99Z	Activité terminée	Inventorié
PIC6004474	Maringe Ets		Béthisy Saint-Pierre 60320	BETHISY-SAINT-PIERRE	C20.16Z C32.99Z	Ne sait pas	Inventorié
PIC6004475	Quiton et Decelers Ets		Béthisy Saint-Pierre 60320	BETHISY-SAINT-PIERRE	C20.16Z C32.99Z	Ne sait pas	Inventorié

Bienville :

N° Identifiant	Raison(s) sociale(s) de(s) l'entreprise(s) connue(s)	Nom(s) usuel(s)	Dernière adresse	Commune principale	Code activité	Etat d'occupation du site	Etat de connaissance
PIC6001756	Daniel michel (Ets)		4 Rue Rocque de la	BIENVILLE	E38.31Z E38.32Z	En activité	Inventorié
PIC6004315	Boucher michel Ets		27 Rue Fauvillé de	BIENVILLE	C25.71Z	Activité terminée	Inventorié
PIC6004316	Bellagri SA		Rue Ormeau de l'	BIENVILLE	A01.6	Activité terminée	Inventorié

Choisy-au-Bac :

N° Identifiant	Raison(s) sociale(s) de(s) l'entreprise(s) connue(s)	Nom(s) usuel(s)	Dernière adresse	Commune principale	Code activité	Etat d'occupation du site	Etat de connaissance
PIC6000913	Direction régionale des postes	PTT	195 Rue Pont de Rets	CHOISY-AU-BAC	C25.22Z G45.21A G47.30Z V89.03Z	Activité terminée	Inventorié
PIC6000914	Kup Hydro (SA)		995 Rue Raymond Poincaré	CHOISY-AU-BAC	C25.62B D35.45Z E38.39Z	En activité	Inventorié
PIC6000915	Levent paul (Ets)	Garage Levent Paul	132 Rue Robert leclerc	CHOISY-AU-BAC	G45.21A D35.45Z	En activité	Inventorié
PIC6000916	Menouel (Ets)	Garage Menouel-Custodio	770 Rue Président Roosevelt du	CHOISY-AU-BAC	D35.30Z D35.45Z G45.21A G45.21B	Activité terminée	Inventorié
PIC6000918	Commerce d'Alimentation au Détail	Shopi	100 Rue Royaumont de	CHOISY-AU-BAC	D35.30Z D35.45Z G47.30Z V89.03Z C10.1 C10.7	En activité	Inventorié
PIC6000919	ex DCA Distributeur de combustible Associés exToubon (SA) (ex Debouverie S.A.R.L.) (ex Ets Desmarais)	ex Totalgaz CF, GL	1076 Rue Président Roosevelt du	CHOISY-AU-BAC	V89.03Z V89.02Z G45.21A	Activité terminée	Inventorié
PIC6000920	Blachard pierre S.A.			CHOISY-AU-BAC	C20.18Z C24.43Z D35.45Z V89.03Z	Ne sait pas	Inventorié
PIC6000921		C. Van de Sype	Rue Pont de Rets	CHOISY-AU-BAC	H49.39 V89.03Z	En activité	Inventorié

PIC6000922	Uclaf (ex Usiphar (SNC)) (ex SIFA (Ets))	Aventis (Roussel Uclaf)	56 Route Choisy au Bac de	CHOISY-AU-BAC	C21.10Z C20.30Z A01.4 D35.30Z V89.03Z C27.20Z D35.45Z G45.21B V89.01Z E37.00Z D35.44Z E38.39Z E38.47Z	En activité	Inventorié
PIC6000923	Guillumette (SA)	Garage Guillumette - (Renault poids lourd)	510 Rue Président Roosevelt du	CHOISY-AU-BAC	G45.21A G45.21B G47.30Z C25.62B C27.20Z D35.30Z D35.45Z V89.03Z H49.39	En activité	Inventorié
PIC6000924	Francaise pour l'importation et la distribution des produits du pétrole (Sté)		Choisy au Bac 60750	CHOISY-AU-BAC	V89.03Z	Ne sait pas	Inventorié
PIC6000925	Louis guy (Ets)	station Shell	8 Rue maréchal Foch du	CHOISY-AU-BAC	G45.21A G47.30Z V89.03Z	Activité terminée	Inventorié
PIC6000926	Charlot claudé SCI		200 Rue Pont des Rets	CHOISY-AU-BAC	D35.45Z H49.39 V89.03Z	En activité	Inventorié
PIC6000927	Legrand (Ets)			CHOISY-AU-BAC	C16.10A C25.22Z	Ne sait pas	Inventorié
PIC6000928	Marceau Jean (Ets) (ex Mory (SA))		Rue Georges Clémenceau	CHOISY-AU-BAC	V89.03Z	Activité terminée	Inventorié
PIC6000929	Maille Philippe (Ets)	station AS 24 (ex Elf)		CHOISY-AU-BAC	G47.30Z V89.03Z	En activité	Inventorié
PIC6001880	Chantiers de Compiègne		55 Rue Léo Delibes	CHOISY-AU-BAC	C30.1	Ne sait pas	Inventorié

Clairoix :

N° Identifiant	Raison(s) sociale(s) de(s) l'entreprise(s) connue(s)	Nom(s) usuel(s)	Dernière adresse	Commune principale	Code activité	Etat d'occupation du site	Etat de connaissance
PIC6000942	Régie Autonome des Transports Parisiens (Ets)	RATP	22 Rue Germaine Sibbien	CLAIROIX	D35.30Z V89.03Z	En activité	Inventorié
PIC6000943	Fantouzzi et Cie (Ets)			CLAIROIX	V89.03Z	Ne sait pas	Inventorié

PIC6000944	Patrat j. (SARL)	Patrat J.	14 Rue Roye de, anciennement chemin de GC, nationale n°142	CLAIROIX	V89.03Z C25.62B C25.71Z V89.07Z	En activité	Inventorié
PIC6000945	Texeira joseph (SARL)	Transport Texeira	70 rue poste de la, Lieu dit la petite couture	CLAIROIX	G45.21A V89.03Z H49.39	En activité	Inventorié
PIC6000946	Société d'Etudes et d'Exploitations Techniques (Ets)	SEET	Lieu dit grandes coutures les	CLAIROIX	C20.52Z	Activité terminée	Inventorié
PIC6000947	Shell Francaise (Sté) - Anguise (Ets)	Station service Shell	231 Rue République de la	CLAIROIX	V89.03Z G47.30Z	En activité	Inventorié
PIC6000948	Demouy andré et Cie (SA)		29 Rue bienville de	CLAIROIX	C20.30Z F42 G45.21A V89.03Z	En activité	Inventorié
PIC6000949	Application de Techniques Industrielles de la Peinture (Sté)	ATIP	7 Rue Roye de; lieu dit la planchette	CLAIROIX	C25.61Z V89.07Z D35.45Z V89.03Z	En activité	Inventorié
PIC6000950	ex Mireglaces (SARL) (ex Compagnie Electrique du Nord)	Miréglaces (ex centrale électrique de Clairoix)	227 Rue république de la, lieu dit la planchette	CLAIROIX	E38.39Z V89.03Z D35.1 C23.1	Activité terminée	Inventorié
PIC6000951	Société Civile du Jeu D'arc (ex Compagnie Française de raffinage "Total")	Eden motor (ex Station service Total - Relais de Clairois)	232 Rue République de la	CLAIROIX	G47.30Z V89.03Z G45.40Z	En activité	Inventorié
PIC6000952	Copitherm (SA)	Copitherm (ex Shell) (ex Esso) (ex pétroles Jupiter)	5 Route Roye de	CLAIROIX	V89.03Z G47.30Z	Activité terminée	Inventorié
PIC6000953	Gantois (SA)		Rue etangs des - lieu dit les longues rayes	CLAIROIX	C25.50A V89.03Z C25.62A C25.62B D35.44Z D35.45Z E38.31Z	En activité	Inventorié

PIC6000954	Maille (SA) (Comptoir Commercial des lubrifiants (Ets))(ex Sté générale des huiles et pétroles)	Station service de Clairoix	160 Rue république de la	CLAIROIX	V89.03Z C27.20Z G45.21A G45.21B G47.30Z C25.22Z H49.39 C20.1	En activité et partiellement réaménagé	Inventorié
PIC6000955	Maille (SA)		Rue Port à carreau du	CLAIROIX	V89.03Z C19.20Z	En activité	Inventorié
PIC6000956	Coopérative Agricole Régionale Groupe de l'Oise (Sté)	OCEAL (ex: CARGO)	2 Rue Roye de, lieu dit la planchette	CLAIROIX	A01.6 D35.30Z V89.03Z V89.07Z C10.7 C20.20Z D35.44Z D35.45Z V89.01Z	En activité	Inventorié
PIC6000958	Brion lucien (SA)	Brion Recyclage	288 Rue République de la	CLAIROIX	E38.31Z E38.32Z G45.21A C24.52Z D35.45Z G47.30Z V89.03Z E38.11Z E38.39Z	En activité	Inventorié
PIC6000959	SICUP SARL (ex. SARL Uniroyal, SARL Englebert, ex. La soie de Compiègne SA)	Continental (ex Uniroyal)	Route République de la	CLAIROIX	C13.9 V89.01Z V89.03Z C20.17Z C20.30Z D35.44Z C24.47Z D35.30Z E38.39Z C20.1 C24.5 C25.62B C27.20Z G47.30Z V89.02Z C20.17Z D35.45Z	En activité	Inventorié
PIC6000961	Jack Sport (SARL)	Pièce Europe (ex Jack Sport)	83 Rue poste de la, zone industrielle	CLAIROIX	E38.31Z	En activité	Inventorié
PIC6000962	Atelier de construction IGEA	IGEA	38 bis Rue bienville de	CLAIROIX	C25.62B C28.30Z	En activité	Inventorié

PIC6000962	Atelier de construction IGEA	IGEA	38 bis Rue bienville de	CLAIROIX	C25.62B C28.30Z	En activité	Inventorié
PIC6000963	Nouvelle carrosserie (Sté)	Nouvelle carrosserie	10 bis Route Roye de	CLAIROIX	C25.62B D35.30Z D35.45Z E38.39Z G45.21A G45.21B V89.03Z	En activité	Inventorié
PIC6000964	Riche et Sebastien (SA)		157 Rue République de la; (RN32) lieu dit le petit Breuil	CLAIROIX	D35.30Z G47.30Z V89.01Z V89.03Z	En activité	Inventorié
PIC6000965	SECA (Sté)		1 Route Roye de	CLAIROIX	C25.62B E38.39Z G45.21A G45.21B	En activité et partiellement réaménagé	Inventorié
PIC6000966	SICA Electricité Oise S.A.			CLAIROIX	D35.44Z	Ne sait pas	Inventorié
PIC6004668	DMS (DCA-Mory-Shipp)	DMS	Rue République de la	CLAIROIX	G47.30Z	En activité	Inventorié

Compiègne :

N° Identifiant	Raison(s) sociale(s) de(s) l'entreprise(s) connue(s)	Nom(s) usuel(s)	Dernière adresse	Commune principale	Code activité	État d'occupation du site	État de connaissance
PIC6000114	Bourson marcel Ets	Imprimerie Bourson	13 Rue Eugène-Floquet , Compiègne 60200	COMPIEGNE	C18.1	Activité terminée	Inventorié
PIC6001849	Dutch States Mines Résines France SA (ex Sté d'Etat Néerlandaise ou SYNRES)	DSM Résines France SA	2 Avenue Vermandois du	COMPIEGNE	C20.16Z C20.52Z V89.01Z V89.03Z V89.07Z C25.62B E38.47Z V89.01Z C24.47Z E37.10Z V89.03Z	En activité	Pollué connu
PIC6001850	Affimet SA (ex SA Affifrance)	Affimet, Péchiney Aluminium	Avenue Vermandois du	COMPIEGNE	C24.5 C24.53Z E38.31Z V89.03Z V89.01Z V89.07Z C27.20Z E37.00Z C25.61Z	En activité	Pollué connu

PIC6001851	EDF/GDF (ex Cie Française d'Eclairage et Chauffage par le Gaz)	Agence d'exploitation EDF/GDF (ex GGTRP)	45 Rue Estacade d'. Ou place du 5ème Dragon.	COMPIEGNE	C19.10Z D35.28 V89.07Z V89.03Z	En activité et partiellement réaménagé	Traité
PIC6002186	Ateliers de Constructions de Compiègne SA	ACC la Jonchère Systèmes	35 Rue Bataillon de France du et 5 rue des Ateliers	COMPIEGNE	C24.51Z V89.07Z V89.03Z D35.45Z C25.62B C28.49Z	En activité	Inventorié
PIC6002187	Gaz de France	GDF	5 Rue Ferdinand de Lesseps	COMPIEGNE	C24.47Z G45.21A	En activité	Inventorié
PIC6002188	(Imprimerie de Compiègne)	DMI (ex Imprimerie de Compiègne)	Rue Niepce Nicocéphore	COMPIEGNE	C25.62B C18.1	En activité et partiellement réaménagé	Inventorié
PIC6002189	Purfina Française Sté		60200 Compiègne	COMPIEGNE	G47.30Z V89.03Z	En activité	Inventorié
PIC6002190	Total France CRD	Relais des pommerelles, Cie de Raffinage et Distribution TOTAL	Boulevard Etat Unis des	COMPIEGNE	G47.30Z V89.03Z	Activité terminée	Inventorié
PIC6002191	Lossien louis Ets		9 Rue Saint-Nicolas	COMPIEGNE	C20.4	Activité terminée	Inventorié
PIC6002192	BTB SA (ex Blandie - Guibert lucien et Cie, ex. Ets Nicaud pierre, ex. Ets Nicaud alphonse, ex. Ets Choteau)	BTB	28 Rue Carnot	COMPIEGNE	S96.01 V89.03Z V89.01Z	Activité terminée	Inventorié
PIC6002193	Colgate-Palmolive Sté (ex. Sté Cadum-Palmolive)	Colgate palmolive	Avenue Vermandois du	COMPIEGNE	C23.9 V89.03Z D35.30Z C24.47Z D35.45Z C20.16Z C25.61Z C27.20Z G47.30Z C20.41Z C20.53Z V89.01Z V89.07Z	En activité	Inventorié
PIC6002195	Sté d'Etudes de Recherches et d'Applications des Plastiques	Pipelife (ex: SERAP)	837 Avenue Vermandois du	COMPIEGNE	V89.03Z C20.16Z C24.47Z	En activité	Inventorié

PIC6002196	S.A. de Recaoutchoutage		7 Rue Bouvines de	COMPIEGNE	C20.17Z	Activité terminée	Inventorié
PIC6002200	Salives et cie (ex. Cie de Ilris)	Ville de Compiègne - Eclairage et chauffage par le gaz	60200 Compiègne	COMPIEGNE	D35.28	Ne sait pas	Inventorié
PIC6002201	Aris Electronique SARL	Aris	20 Rue Fonds Pernants du	COMPIEGNE	C26.1	En activité	Inventorié
PIC6002202	Association des Propriétaires d'Appareils à Vapeur et Electriques	APAVE Nord Picardie	8 Rue Fossés des	COMPIEGNE	V89.03Z C24.47Z	Activité terminée	Inventorié
PIC6002203	Damay roger Ets (ex Ets Damay jean)	Garage Peugeot (Garage du Grand Parc, Station Esso)	34 Avenue Armistice de f.	COMPIEGNE	V89.03Z G45.21A G47.30Z	En activité	Inventorié
PIC6002204	Total France CRD	Station Total (Relais de Près la Fôret, Cie de Raffinage et Distribution Total)	170 Rue Paris de	COMPIEGNE	V89.03Z G47.30Z V89.07Z	Activité terminée	Inventorié
PIC6002205	Dupuis robert (Ets) (ex. Ets Lagny pierre) (ex. Ets Delolme auguste)		95 Rue Paris de	COMPIEGNE	G45.21A G47.30Z	Activité terminée	Inventorié
PIC6002206	Socony- Vacuum Française (Ets)		76 Rue Paris de	COMPIEGNE	V89.03Z G47.30Z	Activité terminée	Inventorié
PIC6002207	Pacotte guy et Cie S.A.	Station service BP	30 Rue Amiens d'	COMPIEGNE	V89.03Z G47.30Z	Activité terminée	Inventorié
PIC6002208	Rauso julien et georges (Ets) (ex. Sté Fina) (ex. Sté Supiot Frères et Boucher r.) (ex. Ets Martin jean)	(ex. Manufacture Compiègnoise du Pneu) (ex. Magasins de cycles Martin)	25 Rue Huitième division de (anciennement 25 rue Vivenel)	COMPIEGNE	G45.21A C25.61Z G45.21B C20.16Z	Activité terminée	Inventorié

PIC6002734	Dépann' nord SARL (ex Ets Mauny émile)	Dépann' nord (ex Stéarinerie Mauny)	10 Rue Beauvais de ou 179	COMPIEGNE	G45.21A C15.11Z V89.03Z C10.4 E38.31Z	Ne sait pas	Inventorié
PIC6003659	Delicourt Ets.			COMPIEGNE	C20.18Z	Activité terminée	Inventorié
PIC6003953	Mauny SA (ex Ets Mauny émile, ex Ets Loillier et Rollet)	Fondoir et Stéarinerie de Compiègne	41 Route Choisy au Bac de	COMPIEGNE	C10.4 C10.1 D35.45Z C10.1 V89.03Z	En activité	Inventorié
PIC6003955	Rollet et Blondel Ets		Rue Marché aux toiles du	COMPIEGNE	C10.4	Ne sait pas	Inventorié
PIC6003957	Salin guy Ets	Garage Renault	1 Rue Cugnots.	COMPIEGNE	G45.21B G45.21A	En activité	Inventorié
PIC6003958	Techstar (ex Safi Ets)	garage Mercedes	Rue Berthelot	COMPIEGNE	G45.21A G45.11Z G45.21B	En activité	Inventorié
PIC6003959	Brune serge Ets	Brune Lavage SA (et SA Transport Brune)	9 Chemin Armancourt	COMPIEGNE	G45.21A E37.10Z E37.00Z V89.03Z G47.30Z	En activité	Inventorié
PIC6003960	Blassiaux G. Ets	Avon Tyres (ex. Blassiaux G)	11 Rue Four Saint Jacques du	COMPIEGNE	C30.91Z C29.31Z V89.03Z	Activité terminée	Inventorié
PIC6003961	Association des Propriétaires d'Appareils à Vapeurs et Electriques	APAVE Nord Picardie	4 Avenue Marcelin Berthelot	COMPIEGNE	C24.47Z	En activité	Inventorié
PIC6003962	Cie Gal pour l'Entreprise et l'exploitation des équipements thermiques	COFRETH (ex COGETH)	Rue docteur Alexis Carrel du	COMPIEGNE	V89.03Z D35.30Z	Ne sait pas	Inventorié
PIC6003963	Sté Gal		Rue docteur Alexis Carrel du	COMPIEGNE	V89.03Z	Ne sait pas	Inventorié
PIC6003964	Docks de l'Oise SA	Point P	1 Rue Niepce Nicéphore	COMPIEGNE	C16.10B V89.07Z G47.30Z	En activité	Inventorié
PIC6003965	Lajous Industries SA (ex Ets Lajous et Cie)	La Pièce Automobile	12 Rue Four St Jacques du	COMPIEGNE	C28.2 C25.61Z C25.62B V89.03Z E38.31Z E38.39Z C27.20Z	En activité	Inventorié
PIC6003966	Villin Ets	SCI St Jacques	3 Rue Four Saint Jacques	COMPIEGNE	C28.1 V89.03Z	Activité terminée	Inventorié

PIC6003967	SAUR (Sté d'Aménagement Urbain et Rural)	SAUR	5 Rue Four Saint Jacques	COMPIEGNE	V89.03Z G45.21A	En activité	Inventorié
PIC6003968	Safari-Compiègne SA	Safari-Compiègne SA (ex SA Garage des Domeliers)	Rue Clément Bayard	COMPIEGNE	V89.03Z G45.21B G45.21A G45.11Z C19.20Z	En activité	Inventorié
PIC6003969	Omapi SA		6 Rue Clément Bayard	COMPIEGNE	C20.16Z V89.03Z V89.01Z C20.52Z C18.1	En activité	Inventorié
PIC6003970	Telliez SA (ex Ets Telliez robert)	Imprimerie Telliez	10 Rue Four St Jacques du	COMPIEGNE	V89.03Z C18.1 V89.01Z	En activité	Inventorié
PIC6003971	Telliez robert Ets			COMPIEGNE	V89.03Z C18.1	Ne sait pas	Inventorié
PIC6003972	Publilettes SA (ex Cosyns frères)		Rue Clément Bayard	COMPIEGNE	V89.03Z	Ne sait pas	Inventorié
PIC6003973	Cie Française d'Exploitation Thermique (ex Cie Gal pour l'Entreprise et l'Exploitation des Equipements Thermiques)	COFRETH (ex COGETH)	15 Rue Clément Bayard	COMPIEGNE	D35.30Z V89.03Z	Ne sait pas	Inventorié
PIC6003974	Cie Industrielle de Travaux - Schneider	Spie Batignolle CITRA	33 Quai Clos aux roses du	COMPIEGNE	C16.23Z V89.03Z G45.21A	En activité	Inventorié
PIC6003975	Battais raymond Ets		39 Quai Clos aux roses du	COMPIEGNE	F42.2 G45.21A V89.03Z C16.23Z	Activité terminée	Inventorié
PIC6003976	Sté Coopérative des HLM de Compiègne et de la région		Boulevard Etats-Unis des et Av de la Libération	COMPIEGNE	D35.30Z V89.03Z	En activité	Inventorié
PIC6003977	Hyart et Mahé Ets		Boulevard Etats-Unis des	COMPIEGNE	C16.10B C16.10A C29.20Z	Activité terminée	Inventorié
PIC6003978	Sté Nationale des Chemins de Fer	SNCF	Rue Dépôt du	COMPIEGNE	D35.2 H49.10Z	Ne sait pas	Inventorié

PIC6003979	Bremard michel Ets	Station Service du supermarché ATAC	Rue Notre Dame de Bon Secours	COMPIEGNE	G47.30Z V89.03Z	En activité	Inventorié
PIC6003981	Polyclinique St Côte		60 Rue Carnot	COMPIEGNE	V89.03Z	En activité	Inventorié
PIC6003995	Delicourt Ets		2 Rue St Germain (noté chemin du port St Germainen archive)	COMPIEGNE	C16.10B	Activité terminée	Inventorié
PIC6003997	Wacheux charles Ets		32 Rue Vivenel	COMPIEGNE	C25.71Z D35.2	Activité terminée	Inventorié
PIC6003998	Châtelain georges et Cie Ets	La rénovation du pneu	28 Rue Notre Dame de Bon Secours et 4 place St Antoine	COMPIEGNE	V89.03Z C20.17Z G47.30Z	Activité terminée	Inventorié
PIC6003999	Guinard Ets (ex Ets Corbon, ex Ets Collard gaston)	Garage St Jacques (ex Garage SIMCA, ex SARL Grand garage Collard)	80 Rue Paris de	COMPIEGNE	G47.30Z V89.03Z C25.71Z G45.21A G45.21B	Activité terminée	Inventorié
PIC6004000	Select-Auto 60 SA (ex Ets Edme andré, ex Ets Fenisse alexandre)	Moto Clinic (Concession Honda)	187 Rue Paris de	COMPIEGNE	G47.30Z V89.03Z G45.21B G45.21A	En activité	Inventorié
PIC6004003	Desmoues et Josse Ets		201 Rue Paris de	COMPIEGNE	C28.30Z	Activité terminée	Inventorié
PIC6004004	Air Liquide SA (ex Ets Barton et Collignon)	L'Air Liquide SA	203 Rue Paris de	COMPIEGNE	G45.21A V89.03Z	Activité terminée	Inventorié
PIC6004006	Lajous et Cie Ets	La Pièce Automobile	11 Avenue Martyrs de la Liberté des	COMPIEGNE	D35.44Z C27.20Z V89.07Z C28.2 C25.61Z V89.03Z	Activité terminée	Inventorié
PIC6004007	Holcim (ex Socimat SACM)	Holcim	Avenue Vermandois du	COMPIEGNE	V89.03Z C23.5	En activité	Inventorié
PIC6004008	Allard SARL	cartonnerie	Avenue Barbillon	COMPIEGNE	V89.03Z C17.2 D35.44Z C17.1 C18.1 C27.20Z	En activité	Inventorié
PIC6004009	(ex Leblanc Ets)	Euroflaco	Avenue Barbillon	COMPIEGNE	V89.07Z C25.2	En activité	Inventorié
PIC6004010	Demouy andré et Cie Ets (ex : Ets Demouy et Moyen)		3 Rue Clamart de	COMPIEGNE	V89.03Z G47.30Z C25.50A	En activité	Inventorié

PIC6004012	Comptoir commerciale des Lubrifiants SA		23 Rue St Fiacre	COMPIEGNE	C19.20Z V89.03Z	Activité terminée	Inventorié
PIC6004016	Guinard Jules Ets	Garage Guinard	6 Rue Sauvage	COMPIEGNE	G45.21A G45.21B C20.16Z D35.2 V89.03Z G47.30Z	Activité terminée	Inventorié
PIC6004017	Sté Française des pétroles BP		Rue Couttolenc	COMPIEGNE	G47.30Z C19.20Z V89.03Z	Activité terminée	Inventorié
PIC6004019	Motorcycle Center (ex Institut Technique de Traitement du Bois et des matériaux)	Motorcycle Center (ex ITTB)	2 Rue Chevreuil du	COMPIEGNE	C16.10B V89.01Z G45.40Z	Activité terminée	Inventorié
PIC6004020	Lacroix Ets		Rue Notre Dame de Bon Secours	COMPIEGNE	E38.32Z E38.31Z	Ne sait pas	Inventorié
PIC6004021		Abattoir public	Rue Roger Couttolenc	COMPIEGNE	C10.4 C10.1	Activité terminée	Inventorié
PIC6004022	Université de Technologie de Compiègne		25 Rue Eugène Jacquet	COMPIEGNE	V89.03Z V89.07Z	Activité terminée	Inventorié
PIC6004023	Elf Antar SA (ex Union Industrielle des Pétroles (UIP), ex SA Raffinerie de pétrole de la Gironde)	Station Elf (anciennement Elf Antar)	142 Rue Paris de	COMPIEGNE	G47.30Z V89.03Z E38.39Z	En activité	Inventorié
PIC6004025	Vergnory pierre Ets (ex EtsFavarol maurice)		2 Rue Strasbourg de	COMPIEGNE	C13.3	Activité terminée	Inventorié
PIC6004027	Lacroix Ets		9 Rue Ecu de l'	COMPIEGNE	E38.32Z E38.31Z	En activité	Inventorié
PIC6004028	Association Pour la Formation Professionnelle	AFPA	18 Rue Glacière de la	COMPIEGNE	V89.03Z	En activité	Inventorié
PIC6004029	Banque de France		2 Rue Dahomey	COMPIEGNE	V89.03Z	En activité	Inventorié
PIC6004031	Institution Guynemer		Rue Aigle de	COMPIEGNE	V89.03Z	En activité	Inventorié

PIC6004032	Mobil Oil Française SA (ex Cie Industrielle des Pétroles, ex Sté Pétrole-Transport)	Station BP	54 Avenue Président Georges Clémenceau du	COMPIEGNE	G47.30Z V89.03Z	En activité	Inventorié
PIC6004033	Sté Standard Française des pétroles (ex Sté économique)			COMPIEGNE	V89.03Z G47.30Z	Ne sait pas	Inventorié
PIC6004034	Jouve félix Ets (ex Ets Jouve frères)		2 Rue Noyon de	COMPIEGNE	C25.50A V89.03Z C25.62B	Activité terminée	Inventorié
PIC6004035	Noirtin Sté des Transport	Compiègne-Tourisme, Les cars Steppa	36 bis Rue Soissons de	COMPIEGNE	G45.21A G45.21B	Activité terminée	Inventorié
PIC6004036	Goux Ets		Route Soissons de	COMPIEGNE	E38.42Z	Ne sait pas	Inventorié
PIC6004037	France Boisson, bertrand Nord (ex Cadval Ets)	France Boisson	48 Route Choisy au Bac de	COMPIEGNE	G47.30Z V89.03Z	En activité	Inventorié
PIC6004038	Goux SA (ex SA Goujon, Goux et Pilottin réunis, ex Ets Goujon et fils)		54 Route Choisy au Bac de	COMPIEGNE	C25.61Z E37.10Z C25.22Z V89.03Z	En activité	Inventorié
PIC6004039	Fritsch Transport SA		Impasse Choisy au Bac de	COMPIEGNE	G45.21A V89.03Z	En activité	Inventorié
PIC6004040	GELE, Hydromat (Blanchart et fils SA et Ets Boulingre robert)	Métallerie Blanchard	52 Route Choisy au Bac de	COMPIEGNE	C25.1 C25.71Z E38.31Z E38.32Z V89.07Z C25.22Z C25.61Z	En activité	Inventorié
PIC6004041	Barriquand SA	T,P Barriquand	Rue Choisy au Bac de	COMPIEGNE	C25.9 F42 G45.21A V89.03Z	En activité	Inventorié
PIC6004042	Hazard Ets		21 Route Choisy de	COMPIEGNE	C25.62B V89.03Z	Activité terminée	Inventorié
PIC6004043	Lefevre frères Ets		33 Rue Amiens d'	COMPIEGNE	V89.03Z V89.01Z	Activité terminée	Inventorié
PIC6004044	Commandeur jean-pierre Ets	Garage Poids lourds, concession MAN	6 Rue Four Saint Jacques	COMPIEGNE	G45.21B G45.21A	Activité terminée	Inventorié
PIC6004045	Motel Ets		Faubourg Margny de	COMPIEGNE	E38.42Z	Ne sait pas	Inventorié

PIC6004046	Montier charles Ets		Avenue Clairoux de	COMPIEGNE	C24.5	Ne sait pas	Inventorié
PIC6004047	Télétechnique SA		?	COMPIEGNE	C26.40Z	Ne sait pas	Inventorié
PIC6004048	Robbé rené Ets		3 Rue Harlay de	COMPIEGNE	C25.71Z V89.03Z	Activité terminée	Inventorié
PIC6004049	Bouvet émile Ets (ex Ets Hatzfeld louis)	Auto-pneus SA	6 Rue Austerlitz	COMPIEGNE	V89.03Z C20.17Z	Activité terminée	Inventorié
PIC6004050	Esso Standard France SA	Esso Service Royallieu	12 Avenue Martyrs de la Liberté des	COMPIEGNE	V89.03Z G47.30Z	En activité	Inventorié
PIC6004051	Caserne Otenin		8 Rue Hippolyte Bottier	COMPIEGNE	V89.03Z	En activité	Inventorié
PIC6004052	(anciennement Administration des ponts et chaussées)	Carrosserie Lac	48 Rue Bataillon de France du	COMPIEGNE	V89.03Z G45.21A	En activité	Inventorié
PIC6004053	Thiry émile Ets	Garage Volkswagen	Rue Bataillon de France du	COMPIEGNE	V89.03Z G45.21A	Ne sait pas	Inventorié
PIC6004054	Docks-Remois SA	Le carrefour des affaires (Le Familistère)	5 Rue Bataillon de France du	COMPIEGNE	C20.51Z	Activité terminée	Inventorié
PIC6004055	Collard Ets	Garage Citroën	2 Rue Ste Marie. (8 rue Eugène Floquet)	COMPIEGNE	G47.30Z V89.03Z G45.21A	Ne sait pas	Inventorié
PIC6004056	Guerdin max et fils Ets (ex Ets Fischbach Frères)	Guerdin concession yamaha marine + station service	13 Rue Clermont de	COMPIEGNE	V89.03Z G47.30Z	En activité	Inventorié
PIC6004057	Dupuis Berthellier alice Ets		26 bis Rue Clermont de	COMPIEGNE	C25.50A C25.71Z	Activité terminée	Inventorié
PIC6004058	Esso SAF et SA Merri Automobiles, ex Ets Guillumette pierre)	Station Service du Petit Margny	20 Rue Clermont de	COMPIEGNE	V89.03Z G45.21A G45.21B G47.30Z	En activité	Inventorié
PIC6004061	Carpentier Ets	Station service Antar	10 Rue St Lazarre	COMPIEGNE	V89.03Z G47.30Z	Activité terminée	Inventorié
PIC6004063	Lemoine Ets (ex Ets Desmarais Frères)		21 Rue St Lazarre	COMPIEGNE	V89.03Z G47.30Z	Activité terminée	Inventorié

PIC6004064	Salin guy Ets (ex Ets Vve Voyenne)		23 Rue St Lazarre	COMPIEGNE	G45.21A V89.03Z	En activité	Inventorié
PIC6004065	Martin jean Ets	Cycles Martin	25 Rue St Lazare	COMPIEGNE	C25.61Z	Activité terminée	Inventorié
PIC6004066	Darras G. Ets	aquatherm	43 Rue St Lazare	COMPIEGNE	V89.03Z G47.30Z	Activité terminée	Inventorié
PIC6004070	Antar SA (ex SA Les Consommateurs de pétrole, ex SA Les Relais de France)	Relais du Valois	249 Rue Martyrs de la Résistance des	COMPIEGNE	V89.03Z	Ne sait pas	Inventorié
PIC6004073	Lyonnaise des Eaux (ex,Sté d'Etudes et d'Entreprises Electriques (S.E.E.E) (ex Ets Guillemand))	Lyonnaise des Eaux	27 Rue Senlis de	COMPIEGNE	C25 C27.12Z	En activité	Inventorié
PIC6004074	Garage Guynemer SA	Garage Guynemer SA	4 Rue Domeliers des Et 28 rue des Lombards	COMPIEGNE	G45.21A G47.30Z V89.03Z C25.71Z	Activité terminée	Inventorié
PIC6004075	Mognolle et Pinel Ets	Ancien garage et DLI	7 Rue des Sablons (à l'angle avec la rue Pierre Crin)	COMPIEGNE	G45.21A V89.03Z	Activité terminée	Inventorié
PIC6004076	Decock bernard Ets	Imprimerie Decock	27 Cours Guynemer	COMPIEGNE	C18.1	Activité terminée	Inventorié
PIC6004077	Garage de l'île de France (ex SA Esso Standard, ex Cie Française de Raffinage)	Garage de l'île de France (ex SA Esso Standard, ex Cie Française de Raffinage)	7 Place Hôpital de	COMPIEGNE	G45.11Z V89.03Z G45.21A G47.30Z	Activité terminée	Inventorié
PIC6004078	Royaldis SA	Intermarché	Rue Frères Lumières des	COMPIEGNE	G47.30Z V89.03Z G47.30Z C10.7	En activité	Inventorié
PIC6004079	(ex Longavenne Ets)	concession Xerox	21 Rue Estocade d'	COMPIEGNE	V89.03Z G45.3	Activité terminée	Inventorié
PIC6004080	Acary R.F. Ets	Les Cars Acary SAE	27 Rue Amiens	COMPIEGNE	G45.21A G47.30Z V89.03Z	En activité	Inventorié

PIC6004081	Durey - Sohy et Cie Ets		Route Choisy au Bac de	COMPIEGNE	C25.62B C25.22Z D35.2 C16.23Z C25.50A	Ne sait pas	Inventorié
PIC6004082	Cristallerie de Compiègne SA (ex SA Fournerie A. et Cie)		Route Choisy au Bac de	COMPIEGNE	C23.1	Ne sait pas	Inventorié
PIC6004083	Millar pol Ets		26 Rue Harley de	COMPIEGNE	C20.30Z V89.03Z	Activité terminée	Inventorié
PIC6004084	Cosyns Ets (ex Ets Lefevre frères)		1 Place gare de la	COMPIEGNE	V89.03Z G47.30Z C11.07	Activité terminée	Inventorié
PIC6004085	Shell Berre (Sté des pétrole)		Cours Guynemer	COMPIEGNE	G45.21A V89.03Z G47.30Z	Ne sait pas	Inventorié
PIC6004086	Sté Gal des huiles de pétrole et/ou Cie Industrielle des pétroles			COMPIEGNE	V89.03Z	Ne sait pas	Inventorié
PIC6004353	Secrétariat d'Etat aux Anciens Combattants	Secrétariat d'Etat aux Anciens Combattants (service sépulture)	3 Rue Choisy au Bac de	COMPIEGNE	V89.03Z G47.30Z	En activité	Inventorié
PIC6004354	Ateliers de Rectification de Compiègne	ARC		COMPIEGNE	G45.21A	Ne sait pas	Inventorié
PIC6004355	Ateliers du Royallieu SA	ARL (McCormick)	25 Avenue Martyrs de la Liberté des	COMPIEGNE	V89.03Z C28.30Z G45.21B	En activité	Inventorié
PIC6004356	Autos Spécialités de l'Oise SA	A.S.O. (Auto Spécialité de l'Oise)	Rue Vaucanson de	COMPIEGNE	G45.21A G45.21B	En activité	Inventorié
PIC6004357	Bellicart SARL	A.G garage	33 Rue Estacade d'	COMPIEGNE	G45.21A	En activité	Inventorié
PIC6004358	Biocodex SA	Laboratoire Biocodex	3 Chemin Armancourt	COMPIEGNE	V89.03Z C21.10Z	En activité	Inventorié
PIC6004359	PARIS (ex Biosys SA)		21 Quai Clos des Roses du	COMPIEGNE	C21.10Z	En activité	Inventorié
PIC6004360	Biscuiterie Nantaise SA	BN SA	Rue Berthelot	COMPIEGNE	C27.20Z V89.03Z C10.7	Activité terminée	Inventorié
PIC6004361	Biscuiterie Nantaise SA (ex Sté Nouvelle de Biscuiterie)	BN SA	85 Rue Carnot Et 92 rue St Lazarre	COMPIEGNE	V89.07Z V89.03Z C10.7	Activité terminée	Inventorié

PIC6004362	Boehringer Ingelheim France SA (ex SA Labso, ex SA Biothérx ou SAGEC)	Alupharm	Rue Vaucanson	COMPIEGNE	C27.20Z C20.59Z V89.01Z	En activité	Inventorié
PIC6004363	Bourjois SA	Usine Bourjois Chanel	7 Rue Ferdinand de Lesseps	COMPIEGNE	C20.42Z V89.01Z C20.16Z C25.62B C15.12Z V89.07Z V89.03Z	En activité	Inventorié
PIC6004364	Brézillon SA	Travaux public Brézillon	Chemin Armancourt	COMPIEGNE	V89.03Z G47.30Z	En activité	Inventorié
PIC6004365	Burmah France SA		111 Rue Docteur Alexis Carrel	COMPIEGNE	V89.01Z C21.10Z	Ne sait pas	Inventorié
PIC6004366	Calibres Mécaniques Précision SA	CMP SA	Boulevard Etat Unis des	COMPIEGNE	C25.62B	Ne sait pas	Inventorié
PIC6004367	Choquet roland Ets (ex SA Fina France et Purfina Francaise Sté)	Station service	31 Route Senlis de	COMPIEGNE	V89.07Z V89.03Z V89.03Z G47.30Z G47.30Z	En activité	Inventorié
PIC6004368	Centre d'Imagerie Médicale Avancée GIE	CIMA GIE (Imagerie médicale)	13 Rue Fonds Pernant du	COMPIEGNE	C24.47Z	En activité	Inventorié
PIC6004370	Deneuveville J. SA	Garage Deneuveville	2 bis Rue Chevreuil du	COMPIEGNE	G45.21A	Activité terminée	Inventorié
PIC6004371	Dépannage Ménager Express		3 Square Violet le Duc	COMPIEGNE	C26 V89.07Z	Activité terminée	Inventorié
PIC6004372	Ducamps Ets	Hygiène et Assainissement	46 bis Rue Choisy au Bac de	COMPIEGNE	G45.21A E38.11Z	En activité	Inventorié
PIC6004373	Fercot ets (ex: Dupont joël Ets)	Garage des Mercières SARL	5 Avenue Flandres-Dunkerque	COMPIEGNE	G45.21A	En activité	Inventorié
PIC6004374	Sté d'Exploitation de Contrats Exclusifs et Brevets	ECEB Sté	Rue Four St Jacques du	COMPIEGNE	C27.20Z C28.41Z C25 C28.2	Ne sait pas	Inventorié
PIC6004376	Ecole d'Etat Major	Ecole d'état major	Cours Guyenemer. Quartier Bourcier	COMPIEGNE	D35.44Z V89.03Z	En activité	Inventorié

PIC6004377	Entreprise de Taille de Pierre et de Maçonnerie	ETPM	41 Quai Clos des Roses du	COMPIEGNE	C23.7 G47.30Z V89.03Z	Activité terminée	Inventorié
PIC6004378	FLVM	FLVM	18 Rue Veneurs des	COMPIEGNE	G45.21B G45.21A	Activité terminée	Inventorié
PIC6004379	Gal Electrique Levage Sté	GELLE	11 Rue Flandres Dunkerque	COMPIEGNE	C27.11Z	Activité terminée	Inventorié
PIC6004380	Gromar alain SARL		Rue Clermont de	COMPIEGNE	G45.21A G45.11Z	En activité	Inventorié
PIC6004381	Fischbach Ets	Euromaster	Rue Joseph Cugnot	COMPIEGNE	C20.17Z G47.30Z	En activité	Inventorié
PIC6004382	Guinard Ets		Avenue Gal Weygand du	COMPIEGNE	G45.11Z V89.03Z G45.21A G45.21B	En activité	Inventorié
PIC6004383	Centre Hospitalier Gal de Compiègne	Hôpital Gal	42 Rue Paris de	COMPIEGNE	Q86.1 V89.07Z V89.03Z V89.01Z Q86 D35.44Z C27.20Z C24.47Z E38.47Z	En activité et partiellement réaménagé	Inventorié
PIC6004384	Centre Hôpitalier Gal de Compiègne	Hôpital St Joseph	37 Rue St Joseph	COMPIEGNE	Q86.1 D35.44Z C27.20Z V89.03Z	En activité	Inventorié
PIC6004385	DRG Kwikseal Products SARL		40 Avenue Flandres Dunkerque	COMPIEGNE	C20.16Z	Ne sait pas	Inventorié
PIC6004386	LAC SA (ex Ets Degombert P.)		65 Rue Bataillon de France du	COMPIEGNE	G45.21B G45.21A	Activité terminée	Inventorié
PIC6004387	Lesens Ets	Lesens Cagna	2 Avenue Flandres Dunkerque	COMPIEGNE	G45.21A F42.2	En activité	Inventorié
PIC6004388	MAR SA (ex MESA = Mazout Express SA)	Station service Total	Avenue Europe de l'	COMPIEGNE	V89.03Z G47.30Z	En activité	Inventorié
PIC6004389	Phenix Evolution (ex, Michaud éric SA)	Phenix Evolution (ex garage Chrysler)	11 Avenue Flandres Dunkerque	COMPIEGNE	G45.21A G45.11Z	En activité	Inventorié
PIC6004390	Mouton hubert Ets	Mouton	Rue Joseph Cugnot	COMPIEGNE	G45.21A	En activité	Inventorié
PIC6004391	NAS Royallieu SARL	Cordonnerie (ex Pressing NAS Royallieu SARL)	Rue Frères Lumières des	COMPIEGNE	S96.01	Activité terminée	Inventorié

PIC6004392	Outillage et Mécanique de Précision SARL et Prestation Mécanique Appliquée SARL	OMP et PMA SARL	7 Chemin Armancourt d'	COMPIEGNE	C25.62B	En activité	Inventorié
PIC6004393	SITA (ex Genet Ordures Service Ets et Sté Auxiliaire des Résidus Urbains)	Ecosita	Chemin Mercières de	COMPIEGNE	E38.11Z E38.42Z	En activité	Inventorié
PIC6004394	PTM SARL (ex SA Carloc-St Lazarre Auto)	PTM SARL (ex SA Carloc-St Lazarre Auto)	Rue Fonds Pernant du	COMPIEGNE	V89.03Z G45.21A	Ne sait pas	Inventorié
PIC6004395	Rectification Compiègnoise de Moteurs SARL (ex Ets Tavernier - Leroy)	RCM SARL	Avenue Henri Adnot	COMPIEGNE	G45.21A	Ne sait pas	Inventorié
PIC6004396	SADAC	garage citroen SADAC	16 Rue Fonds Pernant du	COMPIEGNE	G45.11Z G45.21B G45.21A V89.03Z	En activité	Inventorié
PIC6004397	Contrôle technique Autovision (ex Garage St Jacques SARL)	Contrôle technique Autovision	Avenue Europe de l'	COMPIEGNE	G45.21A G45.3	Activité terminée	Inventorié
PIC6004398	St Merri Auto SA	Garage BMW	Rue Henri Adnot	COMPIEGNE	G45.11Z G45.21A	En activité	Inventorié
PIC6004399	Sté d'Etudes et Entreprises Electriques	SEEE (INEO)	6 Avenue Henri Adnot	COMPIEGNE	C25.61Z C25.71Z V89.03Z C26 G45.21A	En activité	Inventorié
PIC6004400	Sérijas SARL		165 Boulevard Etat-Unis des	COMPIEGNE	C18.1	Activité terminée	Inventorié
PIC6004401	Sifrac SA	Usine traitement de sable	2 Avenue Louis Barbillon	COMPIEGNE	C23.9 C24.47Z	En activité	Inventorié
PIC6004402	Solférino Pressing SARL	Solférino pressing	16 Rue Solférino	COMPIEGNE	S96.01	En activité	Inventorié
PIC6004403	Université de Technologie de Compiègne	centre de formation continue	Rue Personne de Roberval	COMPIEGNE	V89.07Z C24.47Z V89.03Z	En activité	Inventorié

PIC6004404	Garage Sova	Garage SOVA	24 Rue Bataillon de France du	COMPIEGNE	V89.03Z G45.21A	Activité terminée	Inventorié
PIC6004405	Union des Coopératives Valpi		3 Rue Four St Jacques du	COMPIEGNE	C21.10Z	Activité terminée	Inventorié
PIC6004406	Viandes du Valois SA (ex SA Abattoir Industriel Moderne)	Vival SA (ex SA Abattoir Industriel Moderne)	6 Rue Desserte de la	COMPIEGNE	C10.1 V89.07Z	En activité	Inventorié
PIC6004407	Wager marcel Ets		27 Rue Evette	COMPIEGNE	G45.21A	Activité terminée	Inventorié
PIC6004408	Zion pascal Ets	Comfort et santé	88 Rue Paris de	COMPIEGNE	C20.30Z	Activité terminée	Inventorié
PIC6004431	Sté Nat des Chemin de Fer	SNCF	Rue Dépôt du	COMPIEGNE	H49.39	Ne sait pas	Inventorié
PIC6004448	Imprimerie du Messager de l'Oise	Imprimerie du Messager de l'Oise	3 Rue Napoléon	COMPIEGNE	C18.1	Activité terminée	Inventorié
PIC6004449	Progrès de l'Oise SA	Progrès de l'Oise	17 Rue Pierre Sauvage	COMPIEGNE	C18.1	Activité terminée	Inventorié
PIC6004466	Gaillard Ets		54 Rue Carnot	COMPIEGNE	G47.30Z	Activité terminée	Inventorié
PIC6004656	Imprimerie de Compiègne	Imprimerie de Compiègne	Rue Berthelot	COMPIEGNE	C18.1	En activité	Inventorié
PIC6004660	Commandeur	Garage MAN	28 Rue Fond Pernant du	COMPIEGNE	G45.21B G45.21A	En activité	Inventorié

Janville :

N° Identifiant	Raison(s) sociale(s) de(s) l'entreprise(s) connue(s)	Nom(s) usuel(s)	Dernière adresse	Commune principale	Code activité	Etat d'occupation du site	Etat de connaissance
PIC6002983	Pruvost Fils SARL		4 ter Ilôt Jean Lenoble	JANVILLE	C30.1	En activité	Inventorié

Jaux :

N° Identifiant	Raison(s) sociale(s) de(s) l'entreprise(s) connue(s)	Nom(s) usuel(s)	Dernière adresse	Commune principale	Code activité	Etat d'occupation du site	Etat de connaissance
PIC6002986	Sté des Pétroles SHELL BERRE	Station service Shell		JAUX	V89.03Z	En activité	Inventorié
PIC6002987	Rose jean (Ets)		1 Grande Rue	JAUX	C25.22Z C25.61Z C25.71Z V89.03Z V89.07Z	Activité terminée	Inventorié

PIC6002988	Regnier étienne (Ets)			JAUX	G45.21B	Ne sait pas	Inventorié
PIC6002989	Ballin robert (Ets)	Ballin entreprise	152 Rue République de la	JAUX	G45.21A V89.03Z G45.21B	En activité	Inventorié
PIC6002990	Lamouche jean (Ets)		Rue Charles Ladame	JAUX	C25.71Z	Activité terminée	Inventorié
PIC6002991	Foulon louis-auguste (Ets)			JAUX	C10.1	Ne sait pas	Inventorié
PIC6002992	Fayard octave (Ets)			JAUX	C10.1	Ne sait pas	Inventorié
PIC6002993	Sélection Auto 60.	Concession Rover		JAUX	G45.21B G45.21A	En activité	Inventorié
PIC6002994	Sebastien Sport	La Hutte		JAUX	G45.21A	Ne sait pas	Inventorié
PIC6002995	Pum Plastiques et Cie	PUM		JAUX	C20.16Z	En activité	Inventorié
PIC6002996	Malrain J.J. SARL	Auto Sélection (Garage Malrain J.J.)	270 Rue Métiers des	JAUX	G45.21A	En activité	Inventorié
PIC6002997	Lefebvre didier SARL	Menuiserie ebénisterie Delepine	Rue Grignons des	JAUX	C25.22Z C25.71Z	En activité	Inventorié
PIC6002998	Gombeaud jean-claude (Ets)			JAUX	C27.40Z	En activité	Inventorié
PIC6002999	Dépan'Nord SARL			JAUX	E38.31Z	En activité	Inventorié
PIC6003000	Daniel (Ets)			JAUX	V89.07Z V89.01Z C25.71Z	En activité	Inventorié
PIC6003001	A.C.S.	Auto Contrôle Service		JAUX	C27.20Z G45.21A	En activité	Inventorié
PIC6003002	Autorama SARL	Garage Seat	Rue Métiers des	JAUX	G45.21A	Activité terminée	Inventorié

Jonquières :

N° Identifiant	Raison(s) sociale(s) de(s) l'entreprise(s) connue(s)	Nom(s) usuel(s)	Dernière adresse	Commune principale	Code activité	Etat d'occupation du site	Etat de connaissance
PIC6000001	ALC SARL (ex. Unimat)	Ateliers Lessieur-Caze ALC-AMOP	Faubourg Grandfresnoy. Bois d'aiguisy	JONQUIERES	C25.61Z C28.41Z D35.45Z E38.39Z C25.62B	En activité	Inventorié
PIC6000002	Mairie de Jonquières	Décharge de Jonquières		JONQUIERES	B07 E38.42Z	Activité terminée	Inventorié
PIC6000003	Rolands Frères (SARL)	Transports Rolands Frères	16 Route Varanval de	JONQUIERES	H49.39 V89.03Z G45.21A	Activité terminée	Inventorié

PIC6000004	Rolands Frères (SARL)	Transports Roland Frères, SCI des Fortes Terres	Jonquières	JONQUIERES	V89.03Z	Activité terminée	Inventorié
PIC6000005	Sté Française des Pétroles BP	Station service BP	Jonquières	JONQUIERES	V89.03Z	Activité terminée	Inventorié
PIC6000006	Cie Française de Raffinage	Station service Total	Jonquières	JONQUIERES	V89.03Z	Activité terminée	Inventorié
PIC6000007	Total Raffinage Distribution (SA) (ex. Cie française de raffinage)	Station service Total	Relais de Jonquières	JONQUIERES	C19.20Z G47.30Z	En activité	Inventorié
PIC6000008	Mathys Lucie (Ets)		12 Rue Varanval	JONQUIERES	C28.30Z	Activité terminée	Inventorié
PIC6003005	Jumelin Jean (Ets)		18 Rue Archerie. (Peut-être)	JONQUIERES	C25.50A C28.30Z	Activité terminée	Inventorié
PIC6003006	Fayard Alfred (Ets)		Chemin Fond de Plaisance du	JONQUIERES	C10.1 E38.42Z	Activité terminée	Inventorié
PIC6004666	Sté Française des Pétroles BP	Station service BP	Jonquières 60680	JONQUIERES	V89.03Z	Activité terminée	Inventorié

Lachelle :

N° Identifiant	Raison(s) sociale(s) de(s) l'entreprise(s) connue(s)	Nom(s) usuel(s)	Dernière adresse	Commune principale	Code activité	Etat d'occupation du site	Etat de connaissance
PIC6000983	Potelle gilbert (Ets)		10 Grande Rue	LACHELLE	V89.03Z	En activité	Inventorié
PIC6000984	SNEC (SARL)	SNEC	Lieu dit ruelles de compiegne les	LACHELLE	V89.03Z D35.44Z C16.21Z	En activité	Inventorié
PIC6000985	Thoma-Brunière jean (SA)	JB Publicité		LACHELLE	V89.03Z D35.44Z C20.1 D35.30Z C18.1	En activité	Inventorié
PIC6000986	Vasquez (Ets)		Lieu dit village le	LACHELLE	G45.21A G45.21B D35.45Z	En activité	Inventorié

Lacroix-Saint-Ouen :

N° Identifiant	Raison(s) sociale(s) de(s) l'entreprise(s) connue(s)	Nom(s) usuel(s)	Dernière adresse	Commune principale	Code activité	Etat d'occupation du site	Etat de connaissance
PIC6001111	Chaudronnerie, Serrurerie, Mecano-soudure, Coffrage SA	CSMC	5 Rue Ferdinand Meunier	LACROIX-SAINT-OUEN	C25.22Z C25.62B C25.71Z	En activité	Inventorié
PIC6001112	Générale Electrique Levage SARL	GELE SARL	1 Rue Julien Fatrez	LACROIX-SAINT-OUEN	D35.44Z	Activité terminée	Inventorié
PIC6001113	Griffon France SARL		Lacroix-saint-Ouen 60610	LACROIX-SAINT-OUEN	C20.52Z	Activité terminée	Inventorié
PIC6001114	Matra Electronique SA		4 Rue Ferdinand Meunier	LACROIX-SAINT-OUEN	V89.07Z C25.40Z C27 C25.61Z D35.30Z V89.03Z	En activité	Inventorié
PIC6001115		Pressing Blanche Neige	Lacroix-saint-Ouen 60610	LACROIX-SAINT-OUEN	S96.01	Activité terminée	Inventorié
PIC6001116	Huygen alexandre Ets	Parqueterie de l'Oise	Rue Julien Fatrez	LACROIX-SAINT-OUEN	C15.20Z C20.1 C20.16Z V89.03Z	Activité terminée	Inventorié
PIC6001117	Sodix SA	Station service E. Leclerc - Centre distributeur Leclerc	142 Route Nationale	LACROIX-SAINT-OUEN	G47.30Z V89.03Z C10.1 D35.45Z E38.47Z	En activité	Inventorié
PIC6001118	Pressing Eclair SA	Pressing Eclair	142 Route Nationale	LACROIX-SAINT-OUEN	S96.01	Activité terminée	Inventorié
PIC6001119	Sopalac Sté (ex. Ets Telliez, ex. Ets Bocquet)		17 bis Route Nationale	LACROIX-SAINT-OUEN	C18.1 C17.2	Activité terminée	Inventorié
PIC6001121	Industrielle Plastiques Francaise SARL	IPF SARL	Lacroix-saint-Ouen 60610	LACROIX-SAINT-OUEN	C20.16Z	Activité terminée	Inventorié
PIC6001122	Malrain jean Ets (ex. Ets Gueffier, ex. Ets Jacques Laurent, ex. Ets Fouque)	Garage Malrain	Lacroix-saint-Ouen 60610	LACROIX-SAINT-OUEN	G47.30Z V89.03Z G45.21A G45.21B	En activité	Inventorié

PIC6001123	Garage central SARL	Garage central - Station Total	104 Route Nationale	LACROIX-SAINTE-OUEN	G45.21A V89.03Z D35.30Z D35.45Z G47.30Z G45.21B	Activité terminée	Inventorié
PIC6001124	Soiron joseph Ets	Garage Soiron	Hameau Mercières de, Cvo n°3	LACROIX-SAINTE-OUEN	C28.30Z	En activité	Inventorié
PIC6001125	Putefin jean SA	Charpentes Industrielles Oise	15 Rue Jacques Chevalier	LACROIX-SAINTE-OUEN	C16.10A C16.10B C16.23Z V89.07Z	Activité terminée	Inventorié
PIC6001126	Tabba Ets (ex. Ets Lecru)		60 Rue Ferdinand Meunier	LACROIX-SAINTE-OUEN	C16.10A C16.23Z D35.45Z C16.10B V89.03Z D35.30Z	En activité	Inventorié
PIC6001127	Faure Gaston Ets		6 Rue Carnot	LACROIX-SAINTE-OUEN	A01.4 C25.71Z V89.01Z	En activité	Inventorié
PIC6002198	Application Acoustique de Composites SA (ex. SA Electrotechnique moderne, ex. Ets Valentin, ex. Ets Harmand-Fercot)	AAC SA (ex. Valentin, ex. Caisserie Harmand-Fercot)	1 Avenue Forêt de la	LACROIX-SAINTE-OUEN	C16.29Z C26.40Z C26.30Z	En activité	Inventorié
PIC6004649	Forêt Matériel Assistance	F.M.A.	293 Rue Entrepreneurs des	LACROIX-SAINTE-OUEN	C28.30Z	En activité	Inventorié
PIC6004650	Legrand Mécanique Précision	L.M.P.	166 Rue Entrepreneurs des	LACROIX-SAINTE-OUEN	C24.1	En activité	Inventorié
PIC6004651	Copeaux et Salmon Ets		Lacroix-saint-Ouen 60610	LACROIX-SAINTE-OUEN	C16.23Z C20.16Z C24.42Z	En activité	Inventorié
PIC6004652	Rose Ets		127 Rue Entrepreneurs des	LACROIX-SAINTE-OUEN	C24.1	En activité	Inventorié
PIC6004653	Fournier Ets	Garage Opel	81 Rue Jean Jaurès	LACROIX-SAINTE-OUEN	G45.21A	En activité	Inventorié
PIC6004654	Nettoyage Assainissement et Canalisation	N.A.C.	27 Rue Jean Jaurès	LACROIX-SAINTE-OUEN	E37	En activité	Inventorié
PIC6004655	Décopub		27 Route Nationale	LACROIX-SAINTE-OUEN	C18.1	En activité	Inventorié

Margny-lès-Compiègne :

N° Identifiant	Raison(s) sociale(s) de(s) l'entreprise(s) connue(s)	Nom(s) usuel(s)	Dernière adresse	Commune principale	Code activité	Etat d'occupation du site	Etat de connaissance
PIC6002703	Réparation des Moteurs Electriques Industriels Sté	RMEI SARL	30 Rue Alsace-Lorraine d'	MARGNY-LES-COMPIEGNE	C25.61Z G47.30Z C27.11Z	En activité	Inventorié
PIC6002704		6ème Régiment d'Hélicoptères de combat de Compiègne	60200 Margny-les-Compiègne	MARGNY-LES-COMPIEGNE	G47.30Z G45.21A V89.03Z	En activité	Inventorié
PIC6002705	Escaich jean (Ets)		11 Rue Victor Hugo	MARGNY-LES-COMPIEGNE	G45.21B G45.21A	Ne sait pas	Inventorié
PIC6002706	Jamin robert (Ets) (ex : Ets Cyclone ; ex Ets Fis et Pinaud)	Garage jeanne d'Arc	13 Rue Ancel	MARGNY-LES-COMPIEGNE	D35.2 V89.03Z G45.21A C28.2 C25.50A C25.71Z D35.2	Ne sait pas	Inventorié
PIC6002707	Pacotte guy et Cie (Ets)		55 Rue Abbeville	MARGNY-LES-COMPIEGNE	C28.2	Ne sait pas	Inventorié
PIC6002708	Laugeay (Ets) (ex : Cie Franco méditerranéenne)			MARGNY-LES-COMPIEGNE	V89.03Z	Ne sait pas	Inventorié
PIC6002709	Ledoux et Cadet (Ets)		1 bis Rue République de la	MARGNY-LES-COMPIEGNE	C25.71Z	Activité terminée	Inventorié
PIC6002710	Humeau (Ets)		40 Rue République de la	MARGNY-LES-COMPIEGNE	V89.03Z	Activité terminée	Inventorié
PIC6002711	Paitre et Bruyère (Ets)		Rue Canlers de	MARGNY-LES-COMPIEGNE	C24.5	Ne sait pas	Inventorié
PIC6002712	Carde adrien (Ets)		Rue Canlers de	MARGNY-LES-COMPIEGNE	C24.51Z C24.5	Ne sait pas	Inventorié
PIC6002713	Essertier jean (Ets)		13 Route Clermont de	MARGNY-LES-COMPIEGNE	C25.71Z	Activité terminée	Inventorié

PIC6002714	Poclain SA (ex : Ets Thomas et Essertier, ex Ets Thomas, Milice et Hoquette, ex Ets Thomas alfred, ex Ets Joly et Camus, ex Ets Joly)		8 Rue Pierre Curie	MARGNY-LES-COMPIEGNE	C20.16Z V89.01Z C25.22Z C25.50A D35.2 C25.50A V89.01Z C25.61Z	Activité terminée	Inventorié
PIC6002715	Dubois jean (Ets)		4 Rue Pierre Curie	MARGNY-LES-COMPIEGNE	C24.5	Ne sait pas	Inventorié
PIC6002716	Virly ernest (Ets)		12 Rue Préclin	MARGNY-LES-COMPIEGNE	C25.71Z	Ne sait pas	Inventorié
PIC6002717	AVIA S.A. (Sté pétrolière d'implantation)	Station service AVIA " Les Quinelles "	9 Rue Raymond Poincaré	MARGNY-LES-COMPIEGNE	V89.03Z	Activité terminée	Inventorié
PIC6002718	Sudel (Ets)		20 Avenue Raymond Poincaré	MARGNY-LES-COMPIEGNE	C25.71Z	Activité terminée	Inventorié
PIC6002719	Sté d'Etudes et d'Exploitation Technique	SEET	Avenue Raymond Poincaré, anciennement 53	MARGNY-LES-COMPIEGNE	C20.30Z C24.47Z V89.03Z C20.52Z	Activité terminée	Pollué connu
PIC6002720	(ex Sté Compiègnoise de Chaudronnerie Industrielle, ex : Sté d'Installation Thermique et Hydraulique, ex Ets Michaelis)	Sidertol Sarl (ex SCCI, ex TAS, ex ITS, ex SA des Bois Ouvrés, ex Brosserie et tableterie Michaelis)	801 Avenue Raymond Poincaré (anciennement 131)	MARGNY-LES-COMPIEGNE	C25 D35.2 E38.31Z C32.99Z C25.22Z	Activité terminée	Inventorié
PIC6002721		L'Air Liquide S.A.	Rue Raymond Poincaré, anciennement 153	MARGNY-LES-COMPIEGNE	V89.07Z V89.03Z	Activité terminée	Inventorié
PIC6002722	Riche et Sébastien (Ets)		157 Avenue Poincaré	MARGNY-LES-COMPIEGNE	V89.03Z V89.07Z	Activité terminée	Inventorié
PIC6002723	Wachter roger (Ets) (ex : Ets Santus ferdinand)	Usine de pyrotechnie agricole	82 Ruelle Procureurs des	MARGNY-LES-COMPIEGNE	C20.51Z	Activité terminée	Inventorié
PIC6002724	Mayet - Tissot andré (Ets)			MARGNY-LES-COMPIEGNE	C20.51Z	Ne sait pas	Inventorié

PIC6002725	Renard raoul (Ets)		Chemin Vieille montagne de la	MARGNY-LES-COMPIEGNE	C20.51Z	Activité terminée	Inventorié
PIC6002726	Meunier rené (Ets)		Impasse 14 Juillet du	MARGNY-LES-COMPIEGNE	G45.21B	Ne sait pas	Inventorié
PIC6002727	Dumay (Ets)			MARGNY-LES-COMPIEGNE	C20.41Z	Ne sait pas	Inventorié
PIC6002728	Decarpigny (Sté)			MARGNY-LES-COMPIEGNE	V89.01Z	Activité terminée	Inventorié
PIC6002729	Toubon - Legallois (SARL)		Quai Halage du	MARGNY-LES-COMPIEGNE	V89.03Z	Ne sait pas	Inventorié
PIC6002730	Dumont xavier (SA)		446 Chemin Halage du (anciennement 11)	MARGNY-LES-COMPIEGNE	C20.16Z V89.03Z C16 C25	Activité terminée	Inventorié
PIC6002731	Perrier (Ets)	Garage de l'île de France	186 Avenue Octave Butin (anciennement 34 - 36)	MARGNY-LES-COMPIEGNE	G45.20 D35.45Z V89.03Z	Activité terminée	Inventorié
PIC6002732	Sodimarco SARL	Parigo (Centre de distribution E.Leclerc)	2 Rue Ferdinand Sarrazin	MARGNY-LES-COMPIEGNE	V89.03Z	Activité terminée	Inventorié
PIC6002733	Lesens L. (Ets) (ex : Ets Sis père et fils)	Ent Electrique L. Lesens	217 Rue Beauvais de (anciennement 23 - 25)	MARGNY-LES-COMPIEGNE	C26 V89.03Z C16 C25.71Z C25.62B	Activité terminée	Inventorié
PIC6002735	Syndicat à Vocation Multiple des communes de la région de Compiègne	SIVOM		MARGNY-LES-COMPIEGNE	E38.11Z	Ne sait pas	Inventorié
PIC6002736	Belorgey auguste (Ets)			MARGNY-LES-COMPIEGNE	C13.3	Ne sait pas	Inventorié
PIC6002737	Union des Coopérateurs SA			MARGNY-LES-COMPIEGNE	V89.03Z	Ne sait pas	Inventorié
PIC6002738	Lille Bonnières et Colombes (Ets)			MARGNY-LES-COMPIEGNE	V89.03Z	Ne sait pas	Inventorié
PIC6002740	SNCF	SNCF	Gare Compiègne de	MARGNY-LES-COMPIEGNE	D35.2	En activité	Inventorié
PIC6002741		La lumière (SA)		MARGNY-LES-COMPIEGNE	V89.03Z	Ne sait pas	Inventorié
PIC6002743	Barblu charles et Aubry théophile (Ets)			MARGNY-LES-COMPIEGNE	C24.5	Ne sait pas	Inventorié
PIC6002744	Aéroclub de l'Oise			MARGNY-LES-COMPIEGNE	H51 V89.03Z	En activité	Inventorié

PIC6002746	Deutsch et fils (Ets)			MARGNY-LES-COMPIEGNE	V89.03Z	Ne sait pas	Inventorié
PIC6002747	Fauvelle (Ets)		Route Clairoux de	MARGNY-LES-COMPIEGNE	C20.15Z	Ne sait pas	Inventorié
PIC6002748	Legrand jean-baptiste (Ets)			MARGNY-LES-COMPIEGNE	C24.5	Ne sait pas	Inventorié
PIC6002860	Depambour SNC (ex Lerouge andré; ex : Ets Leman Frères)		Rue Ferdinand Sarazin	MARGNY-LES-COMPIEGNE	V89.02Z V89.07Z V89.03Z G47.30Z	Activité terminée	Inventorié
PIC6002865	Direction des télécommunications		60200 Margny-les-Compiègne	MARGNY-LES-COMPIEGNE	G47.30Z	Ne sait pas	Inventorié
PIC6002866	Imprimerie Grenier		597 Rue République de la	MARGNY-LES-COMPIEGNE	C25.61Z C18.1	En activité	Inventorié
PIC6002867	Baptista antonio (Ets)	Margny-Carosserie	177 Rue Victor Hugo	MARGNY-LES-COMPIEGNE	G45.21B D35.45Z	En activité	Inventorié
PIC6002868	Sté pressing-matic		Route Noyon de, espace SIK.	MARGNY-LES-COMPIEGNE	S96.01	Ne sait pas	Inventorié
PIC6002870	Noirtin j (Ets)	Les cars S.T.E.P.A.	73 Rue Verrerie de la	MARGNY-LES-COMPIEGNE	G45.20 V89.03Z H49.39 C25.61Z D35.45Z G47.30Z	En activité	Inventorié
PIC6003098	Caillard jean-claude		689 Avenue Octave Butin	MARGNY-LES-COMPIEGNE	G45.21A	Activité terminée	Inventorié
PIC6003654	Catime! S.A.		177 Rue Victor Hugo	MARGNY-LES-COMPIEGNE	G47.30Z C20.30Z	Activité terminée	Inventorié
PIC6003804	Siméoni max (Ets)		60280 Margny-les-Compiègne	MARGNY-LES-COMPIEGNE	G45.21A D35.45Z	Activité terminée	Inventorié
PIC6003805	Entreprise Picarde de préservation du bois S.A.R.L.		217 Rue Beauvais de	MARGNY-LES-COMPIEGNE	C16.10B	Activité terminée	Inventorié
PIC6003806	Bocquery jean-marc (Ets)		175 Rue maréchal Joffre du	MARGNY-LES-COMPIEGNE	C25.61Z	Activité terminée	Inventorié
PIC6004439	Fonderie de l'Oise SA	Fonderie de l'Oise	4 Rue Victor Hugo	MARGNY-LES-COMPIEGNE	C24.5	Activité terminée	Inventorié

Le Meux :

N° Identifiant	Raison(s) sociale(s) de(s) l'entreprise(s) connue(s)	Nom(s) usuel(s)	Dernière adresse	Commune principale	Code activité	Etat d'occupation du site	Etat de connaissance
PIC6002345	Vibert SARL	Transports Vibert SARL	30 Rue Rivecourt de	LE MEUX	G45.21A V89.03Z	En activité	Inventorié
PIC6002347	Leneutre jacques (Ets)	Transports Leneutre	28 ter Rue Rivecourt de	LE MEUX	G45.21A V89.03Z	En activité	Inventorié
PIC6002348	Decourbe Georges Ets (ex. Ets Decourbe Maurice)		32 Rue Libération de la	LE MEUX	V89.03Z	En activité	Inventorié
PIC6002349	Boddi Frères S.A.R.L.		60880 Le Meux	LE MEUX	C25.22Z	Activité terminée	Inventorié
PIC6002350	Bibaut gilbert (Ets)		32 Rue Rivecourt de	LE MEUX	G45.21A V89.03Z	En activité	Inventorié
PIC6003425	Volvo Trucks France // anc. Actena Véhicules Industriels		Rue General de Gaulle du	LE MEUX	D35.45Z G45.21A	En activité	Inventorié
PIC6003426	Lever Fabergé (ex. SA Elida Gibbs-Fabergé, ex. Sté Française de Soins et Parfums)		BP139 Le Meux Cedex 60881	LE MEUX	C20.4 C24.47Z	En activité	Inventorié
PIC6003427	Gourdet p. (Ets)		8 Rue Grand Caucrimont du	LE MEUX	G45.21A	En activité	Inventorié
PIC6003428	Guillumette (Ets)	Garage Renault	Rue Général de Gaulle du	LE MEUX	G45.21A	En activité	Inventorié
PIC6003429	Isoplac Sté (ex. Sté Sodemp et Placoplatre)		60880 Le Meux	LE MEUX	C20.16Z	En activité	Inventorié
PIC6003430	Linet j. Sté des Transports		60880 Le Meux	LE MEUX	D35.45Z V89.03Z G47.30Z G45.21A	En activité	Inventorié
PIC6003431	Babynote (ex. Sté Plasticum, ex. Multiplas S.A.R.L.)		60880 Le Meux	LE MEUX	C20.16Z	En activité	Inventorié
PIC6003433	Qualiprotec Sté		Impasse Conque de la	LE MEUX	C25.61Z	Activité terminée	Inventorié

PIC6003434	R.M.E.I. S.A.		Rue Grande Prée	LE MEUX	C27.11Z	En activité	Inventorié
PIC6003435	Silcock Express (ex. S.A. Express Auto)		60880 Le Meux	LE MEUX	V89.03Z G45.21A G45.21B	En activité	Inventorié
PIC6003436	Techni-Plaste S.A.		60880 Le Meux	LE MEUX	V89.03Z D35.45Z C20.16Z	Activité terminée	Inventorié
PIC6003437	Uranie International S.A. (ex. Ets Pierre Pasquier)		29 Rue Général de Gaulle du	LE MEUX	C25.22Z V89.07Z C25.62B C25.61Z	En activité	Inventorié
PIC6004648	Decourbe Georges Ets (ex. Ets Decourbe Maurice)		1 Rue Rivecourt	LE MEUX	V89.03Z	En activité	Inventorié

Néry :

N° Identifiant	Raison(s) sociale(s) de(s) l'entreprise(s) connue(s)	Nom(s) usuel(s)	Dernière adresse	Commune principale	Code activité	Etat d'occupation du site	Etat de connaissance
PIC6001862		Ancienne décharge Rodanet	60320 Néry	NERY	E38.45Z	Ne sait pas	Pollué connu
PIC6002796	Gourdet serge (Ets)			NERY	E38.31Z	Ne sait pas	Inventorié
PIC6002797	Sté Parisienne de matériel roulant		Route Saintines de	NERY	C30.2	Ne sait pas	Inventorié
PIC6002798	Horem (Ets)		43 Rue Peupliers des (Ex : Grande rue)	NERY	C25.71Z C28.30Z	En activité	Inventorié
PIC6002799	Cie Industrielle du caoutchouc manufacturé et des plastiques (ex-Sucrierie Agricole de Beaurain-Trumilly ; ex-Ets Quarez)			NERY	C10.7 V89.03Z C22 C25.50A V89.07Z	En activité	Inventorié

Saintines :

N° Identifiant	Raison(s) sociale(s) de(s) l'entreprise(s) connue(s)	Nom(s) usuel(s)	Dernière adresse	Commune principale	Code activité	Etat d'occupation du site	Etat de connaissance
PIC6002948	SEITA (ex Cie Gal des allumettes chimiques)		Chemin Paillard du	SAINTINES	V89.01Z V89.03Z C18.1 D35.45Z C20.51Z	En activité	Inventorié
PIC6003775	D' Estrée ghislain Ets		Fay le	SAINTINES	V89.03Z A01	En activité	Inventorié
PIC6003776	Valoisienne des matières plastiques (Sté)			SAINTINES	C20.16Z	Activité terminée	Inventorié

Saint-Sauveur :

N° Identifiant	Raison(s) sociale(s) de(s) l'entreprise(s) connue(s)	Nom(s) usuel(s)	Dernière adresse	Commune principale	Code activité	Etat d'occupation du site	Etat de connaissance
PIC6002974	Mécanique EMCE SA		63 Impasse Docteur Roux du	SAINT-SAUVEUR	C25.62B V89.03Z	Activité terminée	Inventorié
PIC6002975	SIB (Sté Industriel du Bois)		130 Rue Liberté de la	SAINT-SAUVEUR	C16 C20.16Z	En activité	Inventorié
PIC6002976	Sté Industrielle d'Accessoires Métalliques (ex Ets Bontemps, ex Ets Gourdelier)	SIAM	181 Rue Mabonnerie	SAINT-SAUVEUR	C32.99Z C25.50A C25.61Z V89.07Z V89.07Z V89.03Z	En activité	Inventorié
PIC6002977	Danne jean (Ets)	Bati Service	289 Route Compiègne de	SAINT-SAUVEUR	C20.30Z	En activité	Inventorié
PIC6002978	Danne jean (Ets)	Bati Service	470 Rue Pasteur	SAINT-SAUVEUR	C20.30Z	Activité terminée	Inventorié
PIC6003827	Melin clément Ets			SAINT-SAUVEUR	C20.51Z	En activité	Inventorié
PIC6003828	Bienvenu pierre Ets		114 Rue Compiègne de	SAINT-SAUVEUR	C25.22Z G45.21B V89.03Z	En activité	Inventorié
PIC6003830	Schaubroeck et fils Ets		16 Rue Aristide Briand	SAINT-SAUVEUR	C20.30Z C32.99Z C25.62B V89.03Z	Activité terminée	Inventorié

PIC6003832	Neudorff charles Ets	Garage Neudorff	193 Rue Aristide Briand (anciennement 23)	SAINT- SAUVEUR	C27.20Z G45.21A G45.21B	En activité	Inventorié
PIC6003834	ERODE SA		148 Rue Aristide Briand	SAINT- SAUVEUR	C28.41Z	Activité terminée	Inventorié

Saint-Vaast-de-Longmont :

N° Identifiant	Raison(s) sociale(s) de(s) l'entreprise(s) connue(s)	Nom(s) usuel(s)	Dernière adresse	Commune principale	Code activité	Etat d'occupation du site	Etat de connaissance
PIC6000564	Masle gaston (Ets)	Café "Là j'marrête"	Chemin départemental 123, Saint Vaast de longmont 60410	SAINT-VAAST- DE-LONGMONT	G47.30Z V89.03Z	Ne sait pas	Inventorié
PIC6000565		Garage du marais	4 Route Saintines de, Saint Vaast de Longmont 60410	SAINT-VAAST- DE-LONGMONT	E38.31Z G45.21A	En activité	Inventorié

Venette :

N° Identifiant	Raison(s) sociale(s) de(s) l'entreprise(s) connue(s)	Nom(s) usuel(s)	Dernière adresse	Commune principale	Code activité	Etat d'occupation du site	Etat de connaissance
PIC6001865	Akzo-Chimie- France SARL et SA Novance (ex SA Robbe Frères, ex. Sté Nourylande, ex Ets Mayen émile)		Chemin Usine de l'	VENETTE	C17.1 E37.00Z C20.14Z C20.30Z V89.03Z C10.4 C20.51Z V89.01Z D35.44Z A01.6	En activité	Inventorié
PIC6002267	CME S.A.R.L.	Constructions Mécaniques et Electriques	259 Rue Alexandre Trezel	VENETTE	C28 C27 C25.50A C20.16Z	Activité terminée	Inventorié
PIC6002268	CME S.A.R.L.	Constructions Mécaniques et Electriques	2 Rue André Mellenne	VENETTE	C28.2 C27	Activité terminée	Inventorié
PIC6002269	INERGY (ex. Techni-Plast S.A., ex. Sté des Produits Glasso et Siccolac, ex. Sté Industrielle de Chimie Colloïdale)		32 Route Compiègnes de	VENETTE	D35.45Z C20.16Z C20.30Z V89.03Z D35.2 D35.44Z V89.07Z C24.47Z	En activité	Inventorié

PIC6002270	Legaufre claude (Ets)	Hall du Pneu	62 Rue République de la	VENETTE	G45.21A C20.16Z G47.30Z	Activité terminée	Inventorié
PIC6002271	Minart henri	Atelier équarrissage	60200 Venette	VENETTE	C10.1 C15.11Z	Activité terminée	Inventorié
PIC6003228	Station-service Carrefour		6 Avenue Europe de l'	VENETTE	G47.30Z V89.03Z	En activité	Inventorié
PIC6003230	Garage Auto Sprint		Avenue Jean Moulin	VENETTE	G45.20 C25.61Z D35.45Z G45.11Z	En activité	Inventorié
PIC6003231	Exploitations agricoles Fantauzzi		Ferme de Corbeaulieu	VENETTE	V89.03Z	En activité	Inventorié
PIC6003233	Picardie Auto Services (ex. Thiry S.A.)	Concessionnair e Audi (ex. Concessionnair e Volkswagen)	Avenue Europe de l'	VENETTE	G45.11Z D35.45Z G45.21A C25.61Z C25 G45.21B	En activité	Inventorié
PIC6003234	Fayard alfred	Citerne à vidange	Venette 60200	VENETTE	E38.42Z	Activité terminée	Inventorié
PIC6003235	Collard Sté	Garage citroën, Les garages Collard	Venette 60200	VENETTE	G45.21B V89.03Z D35.45Z G47.30Z G45.21A V89.07Z	Activité terminée	Inventorié
PIC6003236	De Baecke (Ets)		9 Rue Compiègne de	VENETTE	C10.6 C20.80Z	Activité terminée	Inventorié
PIC6003237	Dubus et Paris (ex Leboeuf lucien puis Berger louis)	Dépôt d'essence	Route Lachelle de	VENETTE	V89.03Z	Activité terminée	Inventorié
PIC6003238	Guinard edmond	Dépôt d'essence	Venette 60200	VENETTE	V89.03Z	Activité terminée	Inventorié
PIC6003239	Ets Venette Super-Store S.A.		Venette 60200	VENETTE	V89.03Z G47.30Z D35.30Z	Activité terminée	Inventorié
PIC6003240	Daniel a. et fils (Ets)		Venette 60200	VENETTE	G47.30Z D35.44Z	Activité terminée	Inventorié

Verberie :

N° Identifiant	Raison(s) sociale(s) de(s) l'entreprise(s) connue(s)	Nom(s) usuel(s)	Dernière adresse	Commune principale	Code activité	Etat d'occupation du site	Etat de connaissance
PIC6001700	Atelier de Productique Appliquée		Chemin Remises des. Verberie 60440	VERBERIE	C25.62B E38.39Z	Ne sait pas	Inventorié
PIC6001702	Chaudronnerie Tuyauterie Industrielle de Verberie		Route Compiègne de	VERBERIE	C25.22Z C25.62B C25.71Z	Activité terminée	Inventorié
PIC6001703	Di Chiacchio (Ets) (ex Inoxor Sté)	Electrolyse du Thelle	6 Chemin Remises des. Z.I.	VERBERIE	E37.00Z C25.61Z V89.01Z V89.03Z E38.31Z	Activité terminée	Pollué connu
PIC6003198	Saplest Production SA (ex Sté Socar, ex Sté Celpex)		11 Rue Compiègne de (Ex : route de St Sauveur)	VERBERIE	C20.16Z V89.03Z C20.16Z	En activité	Inventorié
PIC6003200	Sander serge et Matsushita yasuka Ets (ex Ets Beroud, ex Ets Fontaine)		64 Avenue René Firmin	VERBERIE	V89.03Z G45.21A	Ne sait pas	Inventorié
PIC6003201	Sevas Sté		60410 Verberie	VERBERIE	C26	Ne sait pas	Inventorié
PIC6003205	Maes jean marc Ets (ex Ets Heyms, ex Ets Chantre)	Garage Moderne, Station service TOTAL, Agence RENAULT	53 Avenue René Firmin	VERBERIE	V89.03Z G45.21A G45.21B	En activité	Inventorié
PIC6003210	St Nicolas SCI	Garage St Nicolas	Rue Compiègne de (Ex : route de St Sauveur)	VERBERIE	G45.21A V89.03Z	En activité	Inventorié
PIC6003212	St Nicolas SCI	Garage St-Nicolas	33 Rue St-Nicolas	VERBERIE	G45.21A V89.03Z	Ne sait pas	Inventorié
PIC6003214	Galissot-Promod SA	SHOPI	Rue St Nicolas	VERBERIE	G47.30Z V89.03Z V89.07Z	En activité	Inventorié
PIC6003919	Fracem SARL (Ex : Pingeot SARL) (ex Ets Pingeot jean, ex Ets Pingeot-Baudoux, ex Ets Baudoux nicolas, ex Ets Leluc)	Francem	79 Avenue René Firmin (Ex : chemin des Remises)	VERBERIE	G47.30Z C15.12Z C15.11Z C10.4 V89.03Z C20.1 C20.17Z V89.07Z	En activité	Inventorié

PIC6003924	Multiplast SA			VERBERIE	C20.16Z	Ne sait pas	Inventorié
PIC6003925	New Plast Joint Barthélémy SA (ex SA Les plastiques du Valois, ex Ets Ganneval, ex Ets Arcelaine ernest)		9 Rue St Nicolas	VERBERIE	D35.44Z V89.03Z C20.16Z C14	Activité terminée	Inventorié
PIC6003926	Pingeot yves Ets	Décharge de Verberie		VERBERIE	E38.11Z	Activité terminée	Inventorié
PIC6003927	Razel frères Ets		BP31 . Verberie 60410	VERBERIE	G47.30Z V89.03Z	Ne sait pas	Inventorié
PIC6003928	Lamella SA (ex Union Parisienne des bois, ex Cie Parisienne des Asphaltes, ex Ets Cahn)		36 Rue Moulin du	VERBERIE	V89.03Z C16.29Z	En activité	Inventorié
PIC6003929	Degradand jean François Ets	Ateliers de Mécanique de Verberie	26 Rue République de la	VERBERIE	C25.22Z V89.03Z C25.62B	Activité terminée	Inventorié
PIC6003930	Barbier roger Ets		Rue Saintines de	VERBERIE	C25.71Z	En activité et partiellement réaménagé	Inventorié
PIC6003931	Menard Ets (ex Ets Ajer)		16 Rue Saintines de	VERBERIE	C25.22Z C25.61Z C29.20Z	Activité terminée	Inventorié
PIC6003932	Sté Industrielle de Construction Métalliques et de Menuiseries en Alliages Légers	SICMMAL	Rue St Sauveur (Ex :route de Paris)	VERBERIE	C25	En activité	Inventorié
PIC6003933	(ex Ets Wasse paul)	Garage du Lion d'Or SARL	20 Rue Paris de	VERBERIE	G45.21A C20.30Z V89.03Z	Activité terminée	Inventorié
PIC6003934	Caux et Cie Ets		33 Rue Paris de	VERBERIE	C23.71Z C16.10B C16.23Z	En activité	Inventorié
PIC6003935	Cie Française des Ferrailles	CFF		VERBERIE	E38.31Z	Activité terminée	Inventorié
PIC6003936	Rivolta christian Ets			VERBERIE	F42 V89.03Z	Ne sait pas	Inventorié
PIC6003937	Erode (Ex : Capelle philippe Ets)	Atelier de découpe et d'emboutissage	Chemin Remises des	VERBERIE	C16.10B C25.50A C16.10A	En activité	Inventorié

PIC6003938	Alfyma Industrie (Ex : Capelle philippe Ets)	Fabrique de pièces en caoutchouc	Chemin Remises des	VERBERIE	C16.10B C20.17Z C16.10A	En activité	Inventorié
PIC6003939	Cuinières Ets	Cuinières Ets	6 Rue Port du (Ex :Ruelle d'en Bas)	VERBERIE	D35.2	Activité terminée	Inventorié
PIC6003940	Berton eugène Ets		1 Avenue Pierre et René Firmin (Ex :61 rue St pierre)	VERBERIE	C25.50A	Activité terminée	Inventorié
PIC6003941	Sté Française des engrais humiques	Humex SA		VERBERIE	C20.15Z	Ne sait pas	Inventorié
PIC6003942		Les constructions rapides préfabriquées - Procédé Isotherm		VERBERIE	V89.03Z	Ne sait pas	Inventorié
PIC6003943	Poclain Hydrolics SA (ex SA Poclain)	Poclain	Rue Compiègne de (Ex : route de St Sauveur)	VERBERIE	C27.20Z C25.61Z C25.62B C28.2 V89.03Z D35.2 V89.07Z C19.20Z C20.30Z E37.00Z	En activité	Inventorié
PIC6003944	Coopérative agricole Valfrance (Ex : Sauvage pierre Ets)	Coopérative agricole Valfrance (Ex : Coopérative Agricole de Stockage et de Vente)	Rue Moulins des	VERBERIE	A01.6 C20.20Z V89.03Z C20.16Z A01.6	En activité et partiellement en friche	Inventorié
PIC6004513	Margue Ets	La Brosserie Française		VERBERIE	C20.16Z C32.99Z	Ne sait pas	Inventorié
PIC6004514	Minelle E. Ets			VERBERIE	C32.99Z C20.16Z	Ne sait pas	Inventorié
PIC6004516	Peters A. et Cie Ets			VERBERIE	C10.7	Ne sait pas	Inventorié
PIC6004532	Pingot Ets		54 Rue St Pierre	VERBERIE	C15.11Z	Activité terminée	Inventorié
PIC6004533	Tannerie de Verberie SA	Tannerie de Verberie		VERBERIE	C15.11Z	Ne sait pas	Inventorié

Vieux-Moulin :

N° Identifiant	Raison(s) sociale(s) de(s) l'entreprise(s) connue(s)	Nom(s) usuel(s)	Dernière adresse	Commune principale	Code activité	Etat d'occupation du site	Etat de connaissance
PIC6003945	Letellier et fils Ets		Route St Pierre de	VIEUX-MOULIN	C32.99Z C25.50A C25.9	Activité terminée	Inventorié

Sites « Basol » :

Béthisy-Saint-Pierre :

- Société Valfond Affinage (anciennement Affinal) : Le site exploité entre 1960 et 1988 par différentes sociétés successives qui ont développé la même activité de recyclage d'aluminium par fusion.

Clairoix :

- Usine Continental : Usine de fabrications de pneumatiques, jusqu'en 2009. Le site, représentant une superficie de 16,17 ha, est localisé sur la commune de Clairoix, dans la zone urbaine, à vocation d'activités industrielles entre la rivière « Oise » à l'est, la voie de chemin de fer à l'ouest (*liaison Compiègne / Saint-Quentin*) et la route départementale RD 81 au nord. L'établissement se situe à environ 3,8 km au Nord-Est du centre de Compiègne. Les habitations les plus proches se situent à moins de 50 m du site ;
- Société Gantois : La société Gantois exploitait des installations de travail des métaux, depuis 1958. Elle a été mise en liquidation judiciaire le 31 mai 2011.

Compiègne :

- Agence d'exploitation EDF/GDF : Le site est situé au Nord-Est de la ville de Compiègne, en zone résidentielle et en bordure de l'Oise. Il a accueilli de 1847 à 1963 une usine fabriquant du gaz à partir de la distillation de la houille. Les installations de l'usine ont été démolies à partir de 1963. Actuellement, le site d'une superficie de 17 400 m² abrite l'agence de l'exploitation d'EDF/GDF Cergy (*bâtiments administratifs, poste de détente de gaz*) ;
- Société DSM Composite Resins : Usine de fabrication de résine implantée dans la zone industrielle Nord de Compiègne, à environ 2,5 km du centre-ville ;
- Société Regeal (anciennement Recovco Affimet) : La société AFFIMET exploite depuis 1966 à Compiègne un établissement spécialisé dans la production d'alliages d'aluminium de seconde fusion. L'usine occupe un terrain situé en zone industrielle Nord de Compiègne le long de la rivière Aisne. La surface occupée est de 15 ha environ. Les alliages d'aluminium sont préparés, pour l'aluminium de seconde fusion, à partir de déchets ou débris achetés auprès des producteurs ou collecteurs grossistes. Ces déchets sont stockés sur un parc aménagé et sont fusionnés par charges successives dans des fours de fusion (*rotatifs ou type réverbère*), ou pour les alliages d'aluminium de 1ère fusion, à partir d'aluminium primaire sous forme de blocs de 250 à 500 Kg ou sous forme de lingots.

Néry :

- Ancienne décharge Rodanet : Cette ancienne décharge de déchets industriels a été exploitée de 1967 à 1972 sur le site d'une ancienne carrière de pierres. Une surveillance piézométrique est en place. Une grande quantité de déchets s'est infiltré dans le sol et des résurgences de la nappe phréatique dans la zone dite du « marais de Vaucelles » ont été à l'origine de nuisances olfactives très importantes.

Venette :

- Société Akzo Nobel Chemicals : Site ayant exercé une activité de négoce de produits chimiques comprenant pour l'essentiel des peroxydes organiques.

Verberie :

- Société Knauf Pack Nord : Le site de Verberie a accueilli une activité de transformation de matières plastiques entre 1972 et 2002. Un bac de dégraissage (*Trichloréthylène*) utilisé entre 1984 et 2002 pourrait être à l'origine d'une pollution de la nappe.

Sites industriels polluants

Clairoix :

- Société SA Brion.

Compiègne :

- Société XPO Tank Cleaning Nord – agence de Compiègne ;
- Société Regeal ;
- Société Engie – chaufferie de Compiègne ;
- Société Colgate-Palmolive Industrie ;
- Société Sanofi Winthrop Industrie ;
- Société Oleon ;
- Compagnie Compiègne SAS ;
- Société Allard Emballages ;
- Société Chanel Parfum Beauté – Compiègne ;
- Société Plastic Omnium Auto Inergy France ;
- Société ACVO ;
- Société Aliancys France SAS.

Lachelle :

- Société Compiègnoise de Travaux Industries.

Lacroix-Saint-Ouen :

- Société Uranie International ;
- Société Matra Électronique ;
- STEP – Lacroix-Saint-Ouen ;
- Société Chanel Parfum Beauté.

Le Meux :

- Société Placoplatre ;
- Société Den Braven France.

Verberie :

- Société Poclain Hydraulics Industries.